

वार्षिक कृषि विकास कार्यक्रम तथा तथ्याङ्क पुस्तिका

आ.व. २०७५/७६



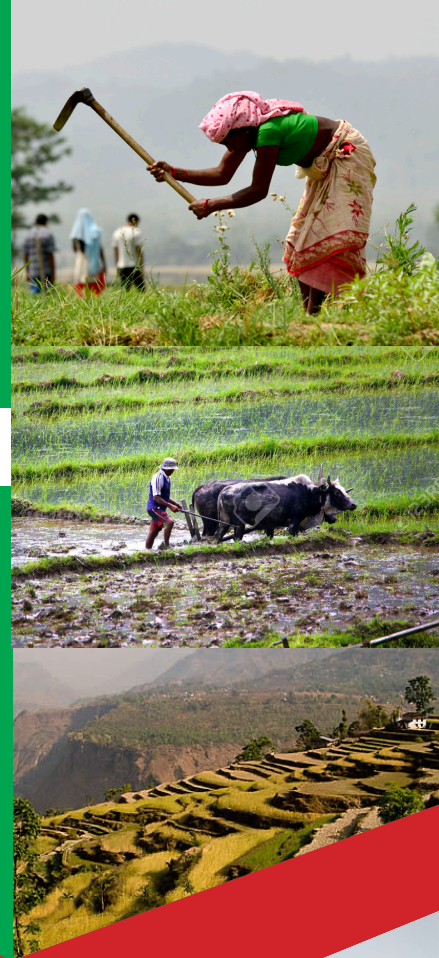
प्रदेश सरकार

भूमि व्यवस्था, कृषि तथा सहकारी मन्त्रालय

कृषि विकास निर्देशनालय

कृषि ज्ञान केन्द्र, म्याग्दी

गण्डकी प्रदेश, नेपाल



वार्षिक कृषि विकास कार्यक्रम

तथा तथ्याङ्क पुस्तिका

आ.व. २०७५/७६



प्रदेश सरकार

भूमि व्यवस्था, कृषि तथा सहकारी मन्त्रालय

कृषि विकास निर्देशनालय

कृषि ज्ञान केन्द्र, म्याग्दी

गण्डकी प्रदेश, नेपाल

२०७७

दुई शब्द

नेपालको करिब ६०.५ प्रतिशत जनताहरु आश्रित रहेको कृषि क्षेत्रको विकासबाट नै देशको समग्र विकास संभव छ । कृषि क्षेत्रबाट देशको कुल ग्राहस्थ उत्पादनमा २७.६ प्रतिशत योगदान रहेको हुँदा यस क्षेत्रको दिगो विकासबाट नै देशमा विद्यमान गरिबी निवारण गर्न सकिन्छ । देशको अधिकांश जनताको बाँच्ने आधार पनि कृषि क्षेत्र भएकोले यसको विकास नभएसम्म आर्थिकस्तरमा परिवर्तन आउन नसक्ने यथार्थ वास्तविकता हो तसर्थ कृषिमा व्यवसायिकरण, विविधिकरण तथा आधुनिकीकरण गरी कृषि उत्पादन तथा उत्पादकत्वमा वृद्धि ल्याई ग्रामिण कृषकहरुको जीवनस्तरमा सुधार ल्याउनु आजको आवश्यकता हो ।

म्याग्दी जिल्लाको कुल क्षेत्रफलको १३.४ प्रतिशत मात्र खेतीयोग्य जमिन रहेकोमा ८.५ प्रतिशतमा मात्र खेती हुँदै आएको छ । यस जिल्लामा खाद्यान्न उत्पादन, मौसमि तथा बेमौसमी तरकारी एवं आलु खेती, फलफुल खेती जस्तै सुन्तला, किवि, एभोकाडो र मसलाबाली तर्फ अदुवा वेसार अलैचीको प्रचुर संभावना तथा खेती भैरहेको छ । यस आर्थिक वर्षमा प्रदेश शर्त अनुदान तर्फ साना सिचाई निर्माण कार्यक्रम, साना मोडल फर्म स्थापना, मुख्यमन्त्री नमुनामैत्री वातावरण कार्यक्रम, मुल्य शृंखलामा आधारित परियोजना संचालन, व्यवसायिक करार खेती प्रोत्साहन कार्यक्रम, कृषि यान्त्रीकरण तथा ग्रीनहाउस निर्माण कार्यक्रम र विभिन्न बालीको पकेट क्षेत्र प्रवर्द्धन सहयोग कार्यक्रम संचालित थिए भने संघ शर्त अनुदान तर्फ प्रधानमन्त्री कृषि आधुनिकीकरण परियोजना, सहकारी खेती साना सिचाई तथा मल बिउ ढुवानि कार्यक्रम, आलु तरकारी तथा मसला बाली विकास कार्यक्रम र रैथाने बाली विकास कार्यक्रम रहेका थिए ।

यस पुस्तिकामा जिल्लाको वस्तुगत विवरणका साथै कृषिसंगै सम्बन्धित जानकारीहरु, कार्यालयबाट संचालित कार्यक्रमको प्रगति स्थिति, उपलब्धि र विभिन्न तथ्याङ्कहरु प्रस्तुत गरिएको छ । यस पुस्तिकाबाट कृषि तथ्याङ्क एवं सूचना प्राप्त हुनुका साथै कृषि योजना बनाउन सहयोग पुग्ने छ भन्ने विश्वास लिएको छु । अन्तमा आगामी प्रकाशनमा थप परिमार्जित र परिस्कृत रुप दिनको लागि रचनात्मक सुझावको अपेक्षा राख्दै आवश्यक तथ्याङ्क र विवरण उपलब्ध गराई प्रकाशन कार्यमा सहयोग गर्नुहुने जिल्लाका सम्पूर्ण सरकारी कार्यालय, नगरपालिका तथा गाउपालिकाको कार्यालय र क्रियाशिल संघ संस्था एवं महानुभावहरुप्रति हार्दिक कृतज्ञता व्यक्त गर्दछु । यसैगरी पुस्तिकालाई सार्थक रुप दिन अथक प्रयास गर्नुहुने कृषि प्रसार अधिकृत श्री गोबिन्द पाण्डे र प्राविधिक सहायक श्री कल्पना पुन र सम्भना शर्मा लगायत कार्यरत कर्मचारी मित्रहरुलाई धन्यवाद व्यक्त गर्दछु ।

गोबिन्द राज कोइराला
केन्द्र प्रमुख

विषय सूची

१. म्याग्दी जिल्लाको परिचयात्मक जानकारी	१
१.१ म्याग्दी जिल्लाको नामकरण	१
१.२ भौगोलिक अवस्थिति	२
१.३ पर्यटकीय महत्व	२
१.४ म्याग्दी जिल्लामा रहेका स्थानीय तहको विवरण	३
२. मुस्ताङ जिल्लाको परिचय	४
२.१ भौगोलिक स्थिति	५
२.२ जिल्लामा रहेका ऐतिहासिक, धार्मिक तथा पर्यटकीय स्थल एवं ताल तलैयाहरू	५
२.३ मुस्ताङ जिल्लामा रहेका स्थानीय तहको विवरण	५
३. म्याग्दी र मुस्ताङ जिल्लाको भु-उपयोग स्थिति	६
४. कृषि ज्ञान केन्द्र, म्याग्दीको संगठनात्मक संरचना	७
५. कृषि ज्ञान केन्द्र, म्याग्दीको जनशक्ति विवरण -२०७६/७७ को अवस्था)	८
६. कृषि ज्ञान केन्द्र, म्याग्दीको कार्यक्षेत्र अन्तर्गतका जिल्लामा लगाईएको बालीको क्षेत्रफल तथा उत्पादनको तथ्यांक	९
७. कृषि ज्ञान केन्द्र, म्याग्दीको आ.व २०७५/७६ को वार्षिक प्रगति	१५
७.१ उपशिर्षक नं ७०४३५३५१ प्रदेश सरकारको स्वीकृत बजेट तर्फ	१५
७.२ बजेट उप शिर्षक नं ७०४३५३५१ संघिय सरकारको स्वीकृत बजेटको वार्षिक प्रगति	१७
८. कृषि ज्ञान केन्द्र, म्याग्दीको आ.व २०७५/७६ को वार्षिक कार्यक्रममा लाभाम्वित कृषकहरूको नामावली	२०
८.१ मुस्ताङ तथा म्याग्दी जिल्लामा आ.ब.२०७५/०७६ मा संचालित ८५५ अनुदानमा भएको साना सिचाई कार्यक्रम	२१
८.२ मुस्ताङ र म्याग्दी जिल्लामा संचालित प्रधानमन्त्री कृषि आधुनिकीकरण परीआयोजना अन्तर्गत ब्लक	२२
८.३ मुस्ताङ र म्याग्दी जिल्लामा संचालित प्रधानमन्त्री कृषि आधुनिकीकरण परियोजना अन्तर्गत पकेट	२३
८.४ मुस्ताङ र म्याग्दी जिल्लामा ८५ प्रतिशत अनुदानमा सहकारी सिचाई र खेति आयोजना	२५

८.५ म्याग्दी जिल्लामा संचालित मोडेल फर्म कार्यक्रम	२४
८.६ आ.व २०७५/७६ मा संचालित भएको प्राञ्जारिक मिशन प्रवर्द्धन कार्यक्रम - ८० प्रतिशत अनुदान)	२४
८.७ मुस्ताङ जिल्लामा संचालित मुल्य श्रीङखलामा आधारित परियोजना कार्यक्रम	२५
९. कृषि ज्ञान केन्द्र, म्याग्दीको कार्यक्षेत्र अन्तर्गतका जिल्लामा खाद्य वासलातको अवस्था	२५
९.१ म्याग्दी जिल्ला	२५
९.२ मुस्ताङ जिल्ला	२६
१०. कृषि ज्ञान केन्द्र, म्याग्दीको चालु आ.व २०७६/७७ को वार्षिक स्विकृत कार्यक्रम	२७
१०.१ प्रदेश सरकार	२७
१०.२ चालु आ.व २०७६/७७ को संघिय कार्यक्रम	३३
११. चालु आ.व २०७६/७७ मा ज्ञान केन्द्रबाट संचालित कार्यक्रममा म्याग्दी र मुस्ताङ जिल्लाका छनोट भएका कृषि सहकारीरकृषि फर्मरकृषि समुहहरुको विवरण	४०
११.१ आ.व. २०७६/७७ को कृषि यान्त्रिकरण अनुदान कार्यक्रममा छनोट भएका कृषक समुह, सहकारी तथा कृषि फर्मको विवरण	४१
११.२ आ.व. २०७६/७७ को प्लाष्टिक घर निर्माण कार्यक्रममा छनोट भएका कृषक समुह, सहकारी तथा कृषि फर्मको विवरण	४२
११.३ आ.व. २०७६/७७ को साना सिचाई निर्माण कार्यक्रममा छनोट भएका कृषक समुह, सहकारी तथा कृषि फर्मको विवरण	४३
११.४ आ.व. २०७६/७७ म्याग्दी र मुस्ताङ जिल्लामा संचालित पकेट तथा ब्लकको विवरण	४४
१२. म्याग्दी र मुस्ताङ जिल्लामा भएका नर्सरीहरुको विवरण	४५
१३. कृषि ज्ञान केन्द्र, म्याग्दीको कार्यविवरण	४५
१४. आ.व. २०७६/७७ सालमा कार्यरत कर्मचारीहरुको विवरण	४७
१५. म्याग्दी जिल्लाका स्थानिय तहमा कार्यरत कृषिका कर्मचारीहरुको विवरण	४७
१६. मुस्ताङ जिल्लाका स्थानिय तहमा कार्यरत कृषिका कर्मचारीहरुको विवरण	४८
१७. म्याग्दी जिल्लास्थित कार्यालयहरुको फोन नम्बर विवरण	४९

१. म्याग्दी जिल्लाको परिचयात्मक जानकारी

१.१ म्याग्दी जिल्लाको नामकरण

म्याग्दी जिल्ला नेपालको गण्डकी प्रदेशमा पर्ने पहाडी जिल्ला हो । यस जिल्लाको आफ्नै ऐतिहासिक पहिचान वोकैको यस म्याग्दी जिल्लाको नामाकरण विक्रम सम्बत २०१८ सालमा जिल्ला विभाजनमा प्रथम पटक भएकव पाइन्छ । धौलागिरि हिमालबाट उत्पत्ति भई जिल्लाको पश्चिम-उत्तरबाट दक्षिण-पूर्व बग्ने म्याग्दी भन्डै जिल्ला भरिनै फैलिएको नदीको नामबाट यस जिल्लाको नामकरण भएको पाइन्छ ।

एकथरीको बिचारमा दूर्गा सप्तसतीमा वर्णित जयन्ती मंगला काली, भद्रकाली, कपालिन भन्ने पधांशमा देबी भगवतीको सय नाम मध्ये एक मंगला नामबाट नै नदीको नाम रहेको र कालान्तरमा अपभ्रंश भई म्याग्दी हुन गएको भन्ने भनाइ छ ।

अर्को थरिले नदीको पुरानो नाम मायानदी रहेको र यसको अपभ्रंश हुन गई म्याग्दि हुदै म्याग्दी भएको भन्ने बिस्वास गर्दछन ।

तेस्रो थरीका अनुसार म्याग्दी नामकरण मगर भाषाबाट भएको हुनुपर्दछ ।समालवंशी मल्लहरूको पर्वत राज्यको एकीकरण गर्नु पूर्व यस नदीको उदगमस्थल देखि कालीगण्डकीमा बिलय हुंदासम्मको सम्पूर्ण भू-भाग (ताकम, पुलाचौर, ज्यामरुककोट)मा थापा मगर रजौटाहरूले राज्य गर्दथे । ति थापाहरू मेण्ड उपथरका मगर थिए, जसले गर्दा उनीहरूको राज्य अन्तर्गत बग्ने नदीको नाम थापानदी (मेण्ड-थापा र दि-नदी) रहन गयो ।मगर जातिको जनजिब्रोमा अझै पनि म्याग्दी नदीलाई मेण्डदी भनेर भनिन्छ । यही मेण्डदी नै पछि गएर म्याग्दी नदी हुन गएको अनुमान पनि गरिन्छ ।

यहाँ पौराणिक तथा ऐतिहासिक थुप्रै महत्वपूर्ण स्थानहरू छन् । ऋषि जडभरतले राजा रहुगणलाई ज्ञानोपदेश दिएको क्षेत्र, "जड" जड भरत गुफाको नामले गलेश्वरमा रहेको छ । वर्तमानमा राखु नामले प्रचलित गाउँ नै राजा रहुगणको राजधानी थियो भनिन्छ । ऋषि पुलतस्यको आश्रम 'पुला' वर्तमान पुलाचौर गा.वि.स.मा रहेको छ । यस्तै मुनिवर पुलतस्यको नाति विश्वका छोरा लंकाधिपति 'रावण' को जन्मभूमि पनि यहीं हो भनिन्छ । लिच्छवी राजा मानदेवले गण्डकीपारी मल्लपुरीको बिद्रोह दमन गरेको कुरा इतिहासमा उल्लेख छ । मानदेव प्रथमको मुद्रा मानाङ्क बागलुडमा पाइएको हुनाले मल्लपुरी भनेको बागलुड म्याग्दी यतै कतै हुनुपर्छ । प्रथम थापा राजा कालु थापा (वि.सं.१२४६) ले ताकममा राज्यको स्थापना गरेका थिए र थापाहरूको राज्यकाल ३०० वर्षसम्म रहेको थियो । वि.सं. १५४५ मा डिम्ब बम मल्लले थापाहरूलाई हराई ताकम राज्यलाई आफ्नो राज्यमा गाभी वर्तमान धौलागिरि अञ्चलका सबै जिल्लाहरू समेटिएको विशाल पर्वत राज्यको स्थापना गरेका थिए । बम मल्लले बनाएको पर्वत राज्यको एक भाग रहँदासम्म म्याग्दीले आफ्नै विशेषता ओगटेको थियो । राजा कीर्ति बम मल्लले ढोलठानामा दरवार खडा

गरी बसेको र बेनीमा ठाना राखेका थिए भनिन्छ । रणबहादुर शाहको राज्यकालमा बहादुर शाहले पर्वत राज्यलाई नेपालमा गाभेपछि म्याग्दी पनि नेपाल अधिराज्यको एक अभिन्न अंगको रूपमा रह्यो । एकीकरण पछि र राणा शासनकालमा यो जिल्ला पाल्पा प्रशासन अन्तर्गत रहेको थियो । पछि बाग्लुङ गौंडा स्थापना भएपछि त्यहाँबाटै यहाँको प्रशासनिक र न्यायिक काम संचालन हुन्थ्यो ।



१.२ भौगोलिक अवस्थिति

म्याग्दी जिल्ला नेपाल अधिराज्यको गण्डकी प्रदेशमा पर्ने एक हिमाली जिल्ला हो । यो धौलागिरी हिमालको दक्षिणी काखमा अवस्थित छ । ८ % बेसी क्षेत्र ५६ % उच्च पहाडी क्षेत्र र ३६ % हिमाली क्षेत्रको भू-बनोट भएको म्याग्दी जिल्ला ८३ डिग्री ०८' देखि ८३ डिग्री ५३' पूर्वी देशान्तर र २८ डिग्री २०' देखि २८ डिग्री ४७' उत्तरी अक्षांशसम्म फैलिएको छ । समुद्री सतहदेखी उचाई ७९२ मि. (साविकको रत्नेचौर गा.वि.स.) देखि ८,१६७ मि (धौलागिरी प्रथम) सम्म फैलिएको यस जिल्लाको कुल क्षेत्रफल क्षेत्रफल २,२९७ वर्ग किलो मिटर (२,२९,७०६ हेक्टर) रहेको छ । यस जिल्लामा विशेष गरी चार प्रकारको हावापानी (अर्ध उपष्ण, शितोष्ण, सम शितोष्ण र अल्पाइन) पाइन्छ, भने वार्षिक वर्षा सरदर न्युनतम ४०७ मि.मि र अधिकतम २९६० मि.मि हुन्छ ।

१.३ पर्यटकीय महत्व

विश्वकै सबभन्दा गहिरो अन्धगल्छी (६९६७ मी), रुप्से छहरा, तातोपानी कुण्डहरु, धौलागिरि हिमाल, अन्नपूर्ण हिमाल, निलगिरी हिमाल, गुर्जाहिमाल, पुठा हिमाल, जलजला क्षेत्र, धौलागिरि वेसक्याम्प, घोडेपानी, पर्यटकीय महत्व बोकेका स्थलहरु रहेका छन ।

११.४ म्याग्दी जिल्लामा रहेका स्थानीय तहको विवरण

क्र. सं.	स्थानीय तहको नाम	समावेश गाविस र नगरपालिका	वडा संख्या	जनसंख्या	क्षेत्रफल (वर्ग कि.मी.)	प्रस्तावित केन्द्र
१	बेनी नगरपालिका	बेनी नगरपालिका, भकिम्ली र पात्लेखेत गा.वि.स.	१०	३३४९८	७६.५७	साविक बेनी नगरपालिका कार्यालय
२	अन्नपुर्ण गाउँपालिका	नारच्याड, दाना, शिख, धार, दोवा, हिस्तान, राम्चे र भुरूड तातोपानी गा.वि.स.	८	१३३१५	५५६.४१	वडा नं. ६ पोखरेबगर
३	धवलागिरी गाउँपालिका	ताकम, मुना, मुदी, गुर्जा, मल्कवाड, मराड र लुलाड गा.वि.स.	७	१४१०४	१०३७	धवलागिरी गा.पा., ३ सातमुले, घट्टेखोला
४	मंगला गाउँपालिका	बरन्जा, वावियाचौर, अर्मन, कुहुँ र दरवाड -४) गा.वि.स.	५	१६२८६	८९	साविक बाबियाचौर गा.वि.स.को कार्यालय
५	मालिका गाउँपालिका	दरवाड-१-३, ५-९, निस्कोट, ओखरबोट, रूम, विम र देविस्थान गा.वि.स.	७	१९४५८	१४७	साविक दरवाड गा.वि.स.को कार्यालय
६	रघुगंगा गाउँपालिका	बेगखोला, राखु भगवति, राखु पिप्ले, दग्नाम, भर्ती, पाखापानी, चिमखोला र कुईने मंगले गा.वि.स.	८	१५७५३	३७९	रघुगंगा-३ मौवाफाँट
	जम्मा		४५	११२४१४	२२८४.९८	

२. मुस्ताङ जिल्लाको परिचय

मुस्ताङ जिल्ला नेपालको गण्डकी प्रदेश अन्तर्गत पर्ने हिमाल जिल्ला हो। धौलागिरी हिमाल (८१६७ मी.) र निलगिरी हिमाल (७०६० मि.) पार गरेर आउनु पर्ने भएकाले यस जिल्लालाई हिमालपारीको जिल्लाको नामले चिनिन्छ। जिल्लाको नामकरण करिब ३००० वर्ष भन्दा अगाडिको पुरातात्विक उत्खननबाट देखिए अनुसार यो क्षेत्र परापूर्वकालमा नेपाल र तिब्बत बिचको ब्यापारिक मुख्य नाका रहेको बुझिन्छ। नेपालका धेरै जिल्लाहरुको नामाकरण कुनै खोला स्थान वा घटनाका आधारमा गरिएको भएता पनि यस जिल्लाको नामकरण औषधिको नामबाट भएको पाइन्छ। तिब्बतियन भाषामा मन भनेको औषधि र थाङ भनेको चौरबाट मनथाङ अपभ्रंश हुदै मुस्ताङ हुन् आएको हो भन्ने जनश्रुति रहेको छ। जडिबुटीका हिसाबले प्रसिद्ध रहेकोले पनि यस जिल्लाको नामकरण औषधिकै नामबाट भएको हो भन्ने विश्वास गर्न सकिन्छ।

धौलागिरी र निलगिरी दुई अम्ला हिमशिखरको बिचमा अविस्थित यो जिल्ला हिन्दु र बौद तिर्थयात्रीहरुको पावनभूमि, पवित्र कृष्णगण्डकी प्रवाहित हुने प्रकृतिको अनुपम दृश्य भएको पर्यटकका लागि मनमोहक एवं सुन्दर रहेको छ। वर्षभरिमा ४२६ महिना हिउ पर्ने र बाह्रै महिना तिब्र गतिमा हावा चलिरहनु नै यहाको मुख्य बिशेषता रहेका भएता पनि पछिल्लो समयमा हिउ पर्ने क्रममा कमी आएको देखिन्छ बिहानको समय बाहेक यहाँ साधारणतया दक्षिणबाट उतर तर्फ तिब्र वेगमा दक्षिण हावा चल्ने गर्दछ। जाडोको मौसममा मंसिर देखि चैत्र महिना सम्म कहिले काही तिब्र वेगमा उतर देखि दक्षिण दिशा तर्फ उतरी हावा चल्ने गर्दछ। यहाको न्युनतम तापक्रम जाडो महिनामा -९ डिग्री से भन्दा न्यून रहने र अधिकतम तापक्रम गर्मी महिनामा २६ डिग्री से. सम्म पुग्ने गर्दछ।



२.१ भौगोलिक स्थिति

बिश्व मानचित्रमा मुस्ताङ जिल्लाको अवस्थिति २८ डिग्री ३३ मिनेट ५१ सेकेण्ड देखि २९ डिग्री १९ मिनेट ५२ सेकेण्ड उत्तरी अक्षांस र ८३ डिग्री २८ मिनेट ५४ सेकेण्ड देखि ८४ डिग्री १४ मिनेट ५८ सेकेण्ड पूर्वि देशान्तरको बीचमा अवस्थित छ । पूर्वमा मनाङ जिल्ला, पश्चिममा डोल्पा जिल्ला, उत्तरमा चिनको स्वशासित क्षेत्र तिब्बत र दक्षिणमा म्याग्दी जिल्ला पर्ने यस जिल्लाको कुल क्षेत्रफल ३५६.२१ वर्ग कि.मी. रहेको छ । जुन नेपालको कुल क्षेत्रफलको २.४२ प्रतिशत हो । जिल्लाको सदरमुकाम जोमसोम समुन्द्र सतहदेखि २,७१० मीटर उचाइमा रहेको छ । समुन्द्र सतहदेखि २०१० मी. (घाँसा) देखि ८१६७ मी. (धौलागिरी) उचाइमा रहेको मुस्ताङ जिल्लाको हावापानी सुख्खा ठण्डा रहेको छ । जिल्लाको तल्लो भागमा तुलनात्मक रूपमा बढि बर्षा भए तापनि माथिल्लो भागमा अत्यन्त कम बर्षा हुन्छ । औषत बार्षिक बर्षा तल्लो भागमा २०० मी.मी. र माथिल्लो भागमा हिमपात हुन्छ । गर्मी महिनाको अधिकतम तापक्रम २६ डिग्री से. र हिउँद महिनामा न्युनतम -९ डिग्री से. सम्म भर्दछ ।

२.२ जिल्लामा रहेका ऐतिहासिक, धार्मिक तथा पर्यटकीय स्थल एवं ताल तलैयाहरू

मुक्तिनाथ मन्दिर, दामोदर कुण्ड, टिटी ताल, निलागिरी हिमाल, धौलागिरी हिमाल, ठिनी घरपभोड गढी, कैसाङ क्याम्प (खम्पा क्याम्प), ढुम्बा ताल, तिलिचो ताल, तिलिचो बेसक्याम्प, थारूघाङ्ग भ्युटावर, तातोपानी कुण्ड, रक क्लाइम्बिङ, फुक्केलिङ पुरानो गाउँ आदि रहेका छन् ।

२.३ मुस्ताङ जिल्लामा रहेका स्थानीय तहको विवरण

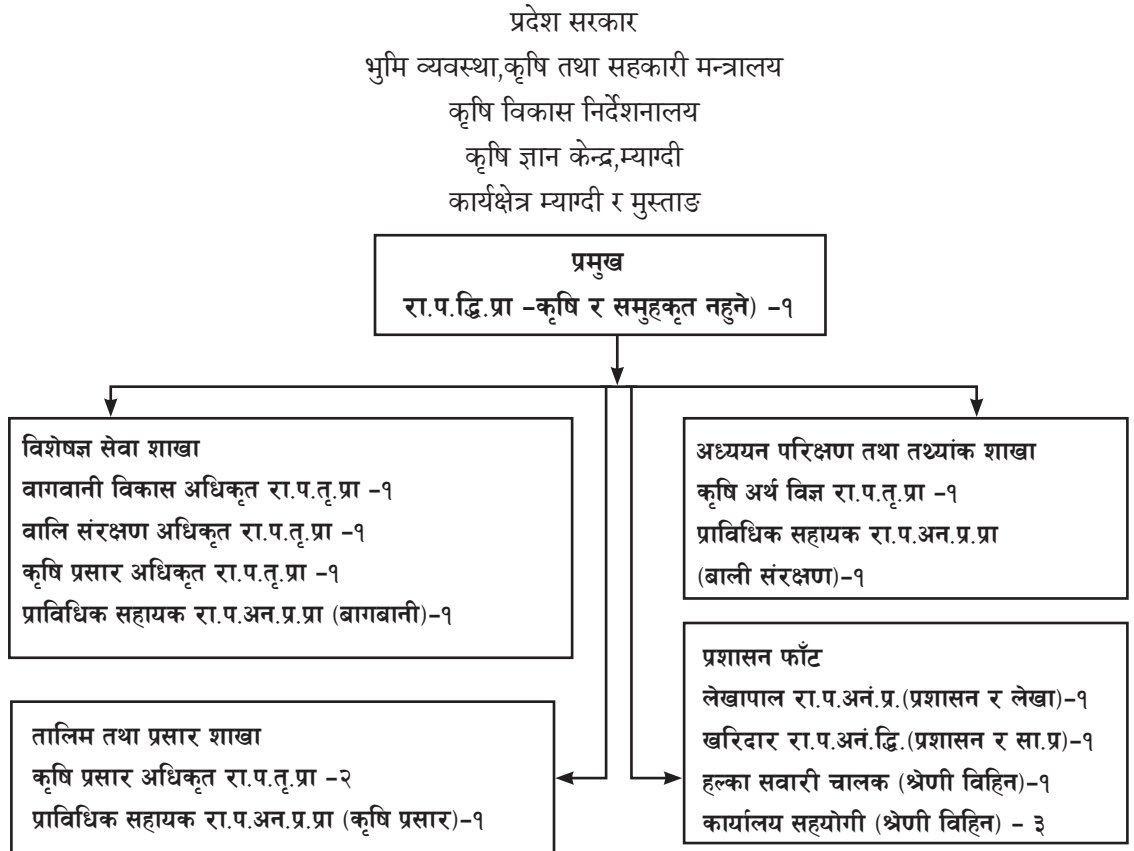
क्र.सं.	स्थानीय तहको नाम	समावेश गाविस र नगरपालिका	वडा संख्या	जनसंख्या	क्षेत्रफल (वर्ग कि.मी.)	प्रस्तावित केन्द्र
१	घरपभोड गाउँपालिका	जोमसोम, मार्फा र टुकुचे -८,९) गा.वि.स.	५	३०२९	३१६	साविक जोमसोमगा.वि.स.को कार्यालय
२	थासाङ गाउँपालिका	टुकुचे-१-७), कोवाङ, लेते र कुन्जो गा.वि.स.	५	२९१२	२८९	साविक कोवाङ गा.वि.स.को कार्यालय
३	लो-धेकर दामोदरकुण्ड गाउँपालिका	चराङ, घमी र सुर्खाङ गा.वि.स.	५	१४२३	१३४४	साविक चराङ गा.वि.स.को कार्यालय
४	लोमन्थाङ गाउँपालिका	छोसेर, छोन्हुप र लोमन्थाङ गा.वि.स.	५	१८९९	७२७	साविक लोमन्थाङ गा.वि.स.को कार्यालय
५	वारागुड मुक्तिक्षेत्र गाउँपालिका	मुक्तिनाथ, भोड, छुसाङ र कागवेनी गा.वि.स.	५	२३३०	८८६	साविक कागवेनीगा.वि.स.को कार्यालय
	जम्मा		२५	११५९३	३५६२	

३. म्याग्दी र मुस्ताङ जिल्लाको भु-उपयोग स्थिति

क्र.सं.	बिबरण	ईकाई	म्याग्दी जिल्ला	मुस्ताङ जिल्ला	जम्मा परिमाण
१	कूल जमिनको क्षेत्रफल	हेक्टर	२२९७०६	३६३९५८	५९३६६४
१.१	खेतीयोग्य जमिनको क्षेत्रफल	हेक्टर	३०८५६	३६४०	३४४९६
१.१.१	खेती गरिएको जमिनको क्षेत्रफल	हेक्टर	१९४९८	२८९३	२२३९१
१.१.२	प्लटीङ गरेर राखेको जमिनको क्षेत्रफल	हेक्टर	३०	१७	४७
१.१.३	अन्य बाँझो जमीनको क्षेत्रफल	हेक्टर	११३३८	७३०	१२०६८
१.२	बन जंगलले ढाकेको क्षेत्रफल	हेक्टर	८४४५२	१२३२४	९६७७६
१.३	अन्य नदि खोला चट्टान आदीले ओगटेको क्षेत्रफल	हेक्टर	११४३८८	३४७९९४	४६२३८२
१.२	खेती गरिएको जमिन मध्ये सिंचित क्षेत्रफल	हेक्टर	५९९८	२४९९	८४९७
१.२.१	बाह्रै महिना सिंचाई हुने क्षेत्रफल	हेक्टर	१६७३	२४७६	४१४९
१.२.२	मौसमी सिंचाई हुने क्षेत्रफल	हेक्टर	४३२५	२३	४३४८
१.२.३	असिंचित क्षेत्रफल	हेक्टर	१३५००	३९४	१३८९४
२	जम्मा घर परिवार	संख्या	२७७६२	३३५४	३१११६
२.१	कूल कृषक घरपरिवार मात्र	संख्या	२२४८०	३१८७	२५६६७
२.२	अन्य घर परिवार संख्या	संख्या	५२८२	१६७	५४४९
३	कूल जनसंख्या	संख्या	११३६४१	१३४५२	१२७०९३
१	महिला	संख्या	६२२४६	६३५९	६८६०५
२	पुरुष	संख्या	५१३९५	७०९३	५८४८८
४	कार्यक्षेत्रमा रहेका स्थानीय तहमा कार्यरत कृषि प्राविधिक जम्मा	संख्या			०
४.१	महानगर पालिकामा कार्यरत	संख्या	०	०	०
४.२	उप महानगरपालिकामा	संख्या	०	०	०
४.३	नगरपालिकामा	संख्या	१	०	१
४.४	गाउँपालिकामा	संख्या	१०	९	१९
१०	कार्यक्षेत्रका स्थानीय तहद्वारा कृषि कार्यक्रममा छुट्टयाईएको बजेट -स्थानीय तहबाट माग गरि उल्लेख गर्ने)	रु हजारमा			०

१०.१	महानगर पालिका	रु हजारमा	०	०	०
१०.२	उप महानगरपालिका	रु हजारमा	०	०	०
१०.३	नगरपालिका	रु हजारमा	६०००	०	६०००
१०.४	गाउँपालिका	रु हजारमा	३१८४०	१५१००	४६९४०
	जम्मा	रु हजारमा	३७८४०	१५१००	५२९४०
११	खाद्य वासलात				०
११.१	उत्पादीत कूल उपभोग योग्य खाद्यान्न परिमाण मे.टन	टनमा	२५५९७	१८७३	२७४७०
११.२	जिल्लाको लागि आवश्यक परिमाण मे.टन.	टनमा	२२८४२	२७०४	२५५४६
११.३	खाद्यान्न बचत वा न्यून परिमाण	टनमा	२७५५	८३१	१९२४
११.४	खाद्य वासलात प्रतिशत				

४. कृषि ज्ञान केन्द्र, म्याग्दीको संगठनात्मक संरचना



५. कृषि ज्ञान केन्द्र, म्याग्दीको जनशक्ति विवरण -२०७६/७७ को अवस्था)

क्र. स.	पद	समुह	तह	स्विकृत दरवन्दी	पदपुर्ति	रिक्त दरवन्दी	कैफियत
१	अधिकृत	वरिष्ठ कृषि विकास	अधिकृत स्तर नवौ	१	१	०	
२	अधिकृत	कृषि प्रसार	अधिकृत स्तर छैटौ / सातौ / आठौ	३	१	२	
३	अधिकृत	बागबानी विकास	अधिकृत स्तर छैटौ / सातौ / आठौ	१	०	१	
४	अधिकृत	बाली संरक्षण	अधिकृत स्तर छैटौ / सातौ / आठौ	१	०	१	
५	अधिकृत	कृषि अर्थ विज्ञ	अधिकृत स्तर छैटौ / सातौ / आठौ	१	०	१	
६	लेखापाल	प्रशासन	सहायक स्तर पाचौ	१	१		
७	खरिदार	प्रशासन	सहायक स्तर पाचौ	१	१		
८	प्रा.स.	बागबानी	सहायक स्तर पाचौ	१	१		
९	प्रा.स.	कृषि प्रसार	सहायक स्तर पाचौ	१	१		
१०	प्रा.स.	बाली संरक्षण	सहायक स्तर पाचौ	१	०	१	
११	कार्यालय सहयोगी	प्रशासन	श्रेणी विहिन	३	३		
१२	हलका सवारी चालक	प्रशासन	श्रेणी विहिन	१	१		करार
			जम्मा	१६	१०	६	

६. कृषि ज्ञान केन्द्र, स्यादीको कार्यक्षेत्र अन्तर्गतका जिल्लामा लगाईएको बालीको क्षेत्रफल तथा उत्पादनको तथ्यांक

क्र.सं.	बालीको नाम	चालु आ.व.को अनुमानीत		गत आ.व. २०७५/०७६ को ग्यार्थ स्थिती		कैफियत		
		क्षेत्रफल हे.	उत्पादनमे.टन	उत्पादकत्व मे.टन रहे.	क्षेत्रफल हे.		उत्पादन मे.टन	उत्पादकत्व मे.टन रहे.
१	खाद्यान्नबाली तर्फ जम्मा	२२६३६	५८७५०.८	२.६०	२२६३९	६१३१९.८	२.७१	
१.१	धान जम्मा	३८९१	११२८८.८	२.९०	३८९८	१३९७७.८	३.५९	
१.१.१	वर्षेधान	३८८८	११२७८	२.९०	३८९५	१३९६७	३.५९	
१.१.२	चैतेधान	३	१०.८	३.६०	३	१०.८	३.६०	
१.२	मकैजम्मा	१०४७८	३२१९७	३.०७	१०४७८	३२१९७	३.०७	
१.२.१	वर्षेमकै	९७३३	३०२६०	३.११	९७३३	३०२६०	३.११	
१.२.२	वसन्तमकै	७४५	१९३७	२.६०	७४५	१९३७	२.६०	
१.३	गहु	३६५४	८७७०	२.४०	३६५१	८५८२	२.३५	
१.४	जौ	५७७	९०१	१.५६	५७७	९०१	१.५६	
१.५	उवा	५६३	९१८	२२३.००	५६३	९१८	१.६३	
१.६	फापर	७३४	११०१	१.५०	७३२	११७०	१.६०	
१.७	चिनो	०	०	०.००	०	०	०.००	
१.८	कागुनो	०	०	०.००	०	०	०.००	
१.९	कोदो	२७३९	३५७५	१.३१	२७४०	३५७४	१.३०	
२.००	दलहन बालीजम्मा	९९०	११२९	१.१४	९८३.५	१११९.२	१.१४	

२.१	मुसुरो	२३	२१	०.९१	२२.५	२०.२	०.९०
२.२	रहर	०	०	०.००	०	०	०.००
२.३	सिमि	२५५	२८६	१.१२	२५२	२८५	१.१३
२.४	राजमा	०	०	०.००	०	०	०.००
२.५	केराउ	७८	६३	०.८१	७७	५९	०.७७
२.६	बोडी	१४	१५	१.०७	१४	१५	१.०७
२.७	चना	०	०	०.००	०	०	०.००
२.८	भटमास	६२०	७४५	१.२०	६१८	७४०	१.२०
२.९	मास	४८	४८	१.००	४८	४८	१.००
२.१०	गहत	४३	४०	०.९३	४३	४०	०.९३
२.११	मुङ्ग	०	०	०.००	०	०	०.००
२.१२	मस्याङ्ग	०	०	०.००	०	०	०.००
२.१३	अन्य “..	०	०	०.००	०	०	०.००
३	तेलहनजम्मा	३०३	२९२	०.९६	२९९	२८९	०.९७
३.१	तोरी	२९०	२७५	०.९५	२८७	२७४	०.९५
३.२	सर्पयो	०	०	०.००	०	०	०.००
३.३	सुर्यमुखी	०	०	०.००	०	०	०.००
३.४	तिल	०	०	०.००	०	०	०.००
३.५	आलस	०	०	०.००	०	०	०.००
३.६	भुसेतिल	०	०	०.००	०	०	०.००
३.७	बदाम	१३	१७	१.३१	१२	१५	१.२५

३.८	अन्य	०	०	०	०.००	०	०	०	०
४.००	आलुजम्मा	१९०२	२०६६०	१९०१	१०.८६	२०२२२	१०.६४		
४.१	वर्षे आलु	१३०९	१४१३७	१३०९	१०.८०	१४१३७	१०.८०		
४.२	हिउदेआलु	५९३	६५२३३	५९२	११.००	६०८५	१०.२८		
५	तरुल	३२	६५	३२	२.०३	६५	२.०३		
६	सकरकन्द	१८	४२	१८	२.३३	४२	२.३३		
७.	तरकारीजम्मा -आलु बाहेक)	१३५५	१४९२८	१३५४	११.०२	११६६५	८.६२		
७.१	हिउदेतरकारी	७८६	८६४६	७८५	११.००	५३८३	६.८६		
७.२	वर्षेतरकारी	३१७	३८०४	३१७	१२.००	३८०४	१२.००		
७.३	बैमौसमी तरकारी	२५२	२४७८	२५२	९.८३	२४७८	९.८३		
८	फलप(रूलकोकूल जम्मा क्षेत्रफल	२९५६	१३	२८९९	०.००	१३	०.००		
	उत्पादनशिल फलफूलको मात्र क्षेत्रफल	१३५६	१३०००.०६	१२७८	९.५९	११६७२.०६	९.१३		
८.१	स्याउ जम्मा क्षेत्रफल	१२५७		१२००	०.००		०.००		
	स्याउ उत्पादनशिल मा क्षेत्रफल	४२५	६०८८	४१५	१४.३२	५३००	१२.७७		

८.२	नास्याती जम्मा क्षेत्रफल	४५		०.००	४५		०.००		४५		०.००
	उत्पादनशिलमा क्षेत्रफल	२७	२१६	८.००	२५	२१५	८.६०		२१५		८.६०
८.३	ओखर जम्मा क्षेत्रफल	५५		०.००	५५		०.००				०.००
	उत्पादनशिलमा क्षेत्रफल	४०	२८०	७.००	३५	२८०	८.००		२८०		८.००
८.४	सुन्तला जात जम्मा क्षेत्रफल	७७५		०.००	७७५		०.००				०.००
	उत्पादनशिलमा क्षेत्रफल	४४५	३३३७	७.५०	४१५	२९०५	७.००		२९०५		७.००
८.५	सुन्तलामात्र जम्मा क्षेत्रफल	७०६		०.००	७०६		०.००				०.००
	उत्पादनशिलमा क्षेत्रफल	३३५	२४१२	७.२०	३१०	२३१०	७.४५		२३१०		७.४५
८.६	आँप जम्मा क्षेत्रफल			०.००			०.००				०.००
	उत्पादनशिलमा क्षेत्रफल			०.००			०.००				०.००
८.७	केरा जम्मा क्षेत्रफल	६०		०.००	६०		०.००				०.००

	उत्पादनशिल मा क्षेत्रफल	५०	५४०	१०.८०	४५	५३५	११.८९
८.८	लैंचि जम्मा क्षेत्रफल	१४.५		०.००	१४.५		०.००
	उत्पादनशिलमा क्षेत्रफल	८	३८.०६	४.७६	८	३८.०६	४.७६
८.९	रुख कटहरजम्मा क्षेत्रफल	६		०.००	६		०.००
	उत्पादनशिलमा क्षेत्रफल	५	५०	१०.००	५	५०	१०.००
८.१०	भूई कटहरजम्मा क्षेत्रफल	७.२५		०.००	७.२५		०.००
	उत्पादनशिलमा क्षेत्रफल	७	३२.५	४.६४	७	३२.५	४.६४
८.११	काफि जम्मा क्षेत्रफल	३०.२५	१३	०.४३	३०.२५	१३	०.४३
	उत्पादनशिलमा क्षेत्रफल	१४	६.५	०.४६	१३	६.५	०.५०
८.१२	अन्य जम्मा क्षेत्रफल			०.००			०.००

७. कृषि ज्ञान केंद्र, म्याग्दीको आ.व. २०७५/७६ को वार्षिक प्रगति

७.१ उपशिर्षक नं ७०४३५३५१ प्रदेश सरकारको स्वीकृत बजेट तर्फ

आ.व. २०७५/०७६ बजेट रु हजारमा													
क्रियाकलाप विवरण	इकाई	वार्षिक लक्ष्य			वार्षिक प्रगती				प्रगति प्रतिशत		प्रतिवेदन अवधि सम्म यस आ.व.को प्रगति	कैपि(न्यत)	
		भार	बजेट	लक्ष्य	भार	भौतिक परिमाण	भौतिक	भारित	भौतिक	भारित			
		भौतिक परिमाण	भार	भौतिक परिमाण	भार	भौतिक परिमाण	भार	भौतिक परिमाण	भार	भौतिक परिमाण			
चालु खर्च अन्तर्गतका कार्यक्रमहरू													
मोडेल फारम	संख्या	७	३५००	७	६७.९	५	४८.५	७१.४	७१.४	७१	७१.४३		
मुख्य शृंखलामा आधारित प्रियोजना संचालन	संख्या	१	१००००	१	१००.	१	१००.	१००.	१००.	१	१००.		
साना तथा आधुनिक सिंचाई योजना छनोट र कार्यन्वयन	संख्या	२३	६७५०	२३	१००.	२३	१००.	१००.	१००.	२३	१००.		
मुख्य मन्त्री नमुना वातावरण मैत्री कार्यक्रम	संख्या	५	६४३००	५	१००.	५	१००.	१००.	१००.	५	१००.		
कृषि बत प्रणाली प्रबद्धन कार्यक्रम	पटक	०	२५००.	०	०.	०	०.	०.	०.	०	०		
व्यावसायिक करार खेति प्रोत्साहन कार्यक्रम	पटक	०	१७००.	०	०.	०	०.	०.	०.	०	०.		

बिभिन्न बालीको पकेट क्षेत्र प्रवधन सहयोगकार्यक्रम	संख्या	०	१००	५८००	०	०	०	०	०	०	०	०	०	०	०	०	०	०	०
कृषि व्यावसायिक प्र(वधनका लागि दिवस मेला महोत्सवसहयोग कार्यक्रम	पटक	२	१००	२००	२	१००	२	१००	२	१००	२	१००	२	१००	२	१००	२	१००	२
कृषि यान्त्रीकरण ग्रीन हाउस निर्माणकार्यक्रम	संख्या	०	१००	४०००	०	०	०	०	०	०	०	०	०	०	०	०	०	०	०
व्यवसायिक कृषि सबन्धित युवा स्वरोजगार तालिम	संख्या	६	१००	२०००	६	१००	६	१००	६	१००	६	१००	६	१००	६	१००	६	१००	६
सहकारी स्मार्ट -तमुना) कृषि सेवा केन्द्र तथा पत्र पत्रिका संचार माध्यमबाट प्रचार प्रसार तथा सार्वजनिक सुनुवाई कार्यक्रम	संख्या	३	१००	१५०	३	१००	३	१००	३	१००	३	१००	३	१००	३	१००	३	१००	३
जिल्ला स्तर उत्कृष्ट कृषक, कृषक समुह र कृषिसहकारी पुरस्कार, समान कार्यक्रम	संख्या	०	१००	१२४०	०	०	०	०	०	०	०	०	०	०	०	०	०	०	०

८. कृषि ज्ञान केन्द्र, म्याग्दीको आ.व २०७५/७६ को वार्षिक कार्यक्रममा लाभम्वित कृषकहरूको नामावली

८.१ मुस्ताङ तथा म्याग्दी जिल्लामा आ.ब.२०७५/०७६ मासंचालित ८५५ अनुदानमा भएको साना सिचाई कार्यक्रम

सि.न	आयोजनको नाम	समुहको नाम	ठेगाना	अध्यक्षको नाम	सम्पर्क नम्बर	
१	स्याङ कृषक सिचाई कुलो निर्माण आयोजना	स्याङ कृषक सिचाई संघ	घरपभोङ-३ मुस्ताङ	बुदीथकाली	९८४७७०४२३०	३०००००
२	छेवार देखिभोङ कुलो निर्माण सिचाई आयोजना	छ्याङ खोर गाउ कृषक समुह	घरपभोङ-२ मुस्ताङ	मति ल्हेम्जोम गुरुङ	९८६७९७४६३२	३०००००
३	हति टोलकुलो मर्मत आयोजना	कृषा गण्डकी कृषक समुह	घरपभोङ-४ मुस्ताङ	राजेन्द्र शेरचन	९८४७७३७०१९	३०००००
४	नक्युचम सिचाई कुलो मर्मत तथा स्ल्याब निर्माण आयोजना	घरपभोङ कृषक समुह	घरपभोङ-५, मुस्ताङ	ओडज्यु शेर्पा	९८४७६८२१७३	३०००००
५	लुओकोङ घ्यु सिचाई कुलो मर्मत आयोजना	ठिनी कृषक समुह	घरपभोङ-५, मुस्ताङ	सहनशीला थकाली	९८६७६२५८९१	३०००००
६	सोसोके कुलो मर्मत तथा स्ल्याब निर्माण आयोजना	निलागिरी कृषक समुह	घरपभोङ-५, मुस्ताङ	पलडिसी थकाली	९८४७६८०३७३	३०००००
७	ढास्यु कुलो मर्मत आयोजना	हरियाली कृषक समुह	घरपभोङ-५, मुस्ताङ	प्रदिप थकाली	९८४६१५५९५३	३०००००
८	चिसापानी सिचाई आयोजना	चिसापानी कृषक समुह	मंगला-१, म्याग्दी	ठहर ब.के.सी.	९८२३८३६७४३	३०००००
९	जरा बिसाउन सिचाई आयोजना	जरा बिसाउन बाखा फर्म	बे.न.पा.-३, म्याग्दी	पदम पुन	९८४७७१२२४६	२५५०००
१०	खबरा लिफ्ट सिचाई आयोजना	खबरा कृषि तथा बाखा फर्म	बे.न.पा. २ म्याग्दी	याम ब.खड्का	९८५७६२६५९९	११८२००

११	लिफ्टसिंचाई ट्यांकी निर्माण आयोजना	राजि कुलो कृषक समुह	बे.न.पा. ४, म्याग्दी	मोहन ब.बानिया	१८४७७०३५५५	२२४०००
१२	बगर फाट सिंचाई आयोजना	बि.बि. आर कृषि तथा पशुपंक्षी फर्म	बे.न.पा. २ म्याग्दी	भिम ब. रिजाल	१८४७६२७१७६	१५९२००
१३	बाल धारा सिंचाई आयोजना	कटुवाल कृषि तथा पशुपंक्षी फर्म	बे.न.पा. २ म्याग्दी	क्षेत्र ब. कटुवाल	१८४७६२७९६४	२९००००
१४	खबरा सिंचाई पोखरी निर्माण आयोजना	खबरा महिला कृषक समुह	बे.न.पा. २ म्याग्दी	देवी शर्मा	१८४७६२४३९४	१७००००
१५	गते खर्क सिंचाई आयोजना	लालिगुरास तरकारी बिउ उत्पादन कृषक समुह	अन्नपूर्ण-६, म्याग्दी	मिट्टू बि.क.	१८४७६०२५६४	२५५०००
१६	धारापानी कालिमाटी सिंचाई आयोजना	जनिप्रिय कृषक समुह	रघुगा-२, म्याग्दी	ज्ञान ब.भण्डारी	१८५७६२३६५६	१५९०००
१७	साना सिंचाई आयोजना	मुक्तिनाथ बहुउदेशिय कृषक समुह	अन्नपूर्ण-६ म्याग्दी	याम ब. बरुवाल	१८६३०४७४८	२२००००
१८	खुङ्गा सिंचाई आयोजना	निशान बोयर बाख्रा फर्म	बे.न.पा. -१, म्याग्दी	नर ब.शापा मगर	१८६७८६१३०	१३००००
१९	पन्ध रोपनी सिंचाई आयोजना	धौलागिरी ब्यबसायिक बाख्रा फर्म	बे.न.पा.-१०, म्याग्दी	आनन्द रिजाल	१८५७६२१२१४	२४००००
२०	तुलो खोला सिम हुदै आरन्टोल सिंचाई आयोजना	सानालेक कृषक समुह	बे.न.पा.-२, म्याग्दी	प्रेम खत्री	१८४७७४६७९६	१०००००
२१	सिंचाई खेति पोखरे बगर सिंचाई आयोजना	लालिगुरास ब्यबसायिक सुन्तला फलफुल कृषक समुह	अन्नपूर्ण -६ म्याग्दी	सन्तोष बरुवाल	१८६११२९९८०	८५४००
२२	भूमेथान साना सिंचाई आयोजना	लगनशील कृषक समुह	मालिका-५ म्याग्दी	दिल देवी पुन	१८६७८८६६७९	२५००००

२३	सिसनेरा कालिमुल सिम खेति सिंचाई आयोजना	जनसेवा बागवानी कृषक समुह	बे.न.पा. , ४ म्यादी	मेख ब.हमाल	१८४७६३५७४१	१७५०००
२४	पौरखि साना सिंचाई आयोजना	पौरखि कृषि उधम केन्द्र	बे.न.पा.-९ म्यादी	बिदुर बि.क.	१८४७७३१४१८	१४५०००
२५	आर्मा खोकसाना सिंचाई आयोजना	यु.बि. लोकल पोलिटि तथा कृषि समुह	मंगला-४ म्यादी	भक्त ब.रोका	१८१८११६६८८	२२००००
२६	आखेतनेपाने सिंचाई आयोजना	पाल्खेत फलफुल उत्पादक कृषक समुह	बे.न.पा.-१० म्यादी	इन्द्र मल्ल	१८४७६२७७६९	१६००००
जम्मा रकम रु					५७५५८००	

८. कृषि ज्ञान केन्द्र, म्यादीको आ.व २०७५ /७६ को वार्षिक कार्यक्रममा लाभास्वित्त कृषकहरूको नामावली

सी.न	बालिबस्तु	समुहको नाम	ठेगाना	अध्यक्षको नाम	सम्पर्क नम्बर	कृषि ज्ञान केन्द्रको अनुदान रकम
१	स्याउ	स्याउ ब्लक संचालक समिति	घरपभोड , २ मुस्ताड	राजु लालचन	९८५७६५०२९०	९७००००
२	तरकारी	म्यादी काली तरकारी ब्लक संचालक समिति	बे.न.पा १-१० ,म्यादी	मुक्ति बहादुर खड्का	९८५७६२१७१६	९७००००
३	मकै	मिलिजुली मकै ब्लक संचालक समिति	बे.न.पा ,मंगला गा.पा, म्यादी	नर बहादुरथापा	९८४७६५०७०५	९७००००
जम्मा रकम					२९१००००	

द.१ मुस्ताङ तथा म्याग्दी जिल्लामा आ.ब.२०७५/२०७६ मासंचालित द.५५ अनुदात्ममा भएको साना सिचाई कार्यक्रम						
सी.न	आयोजनको नाम	समुहको नाम	ठेगाना	अध्यक्षको नाम	सम्पर्क नम्बर	
१	स्याङ कृषकसिचाई कुलो निर्माण आयोजना	स्याङ कृषकसिचाई संघ	घरपभोङ-३,मुस्ताङ	बुदीथकाली	१८४७७०४२३०	३०००००
२	छेवार देखिभीड कुलो निर्माण सिचाई आयोजना	छयाङखोरागाउ कृषक समुह	घरपभोङ-२,मुस्ताङ	मतिल्हेम्जोम गुरुङ	१८६७९७४६३२	३०००००
३	हित टोलकुलो मर्मत आयोजना	कृष्णगण्डकी कृषक समुह	घरपभोङ-४,मुस्ताङ	राजेन्द्रशोरचन	१८४७७३७०१९	३०००००
४	नव्युचम सिचाई कुलो मर्मत तथा स्ल्याब निर्माण आयोजना	घरपभोङकृषक समुह	घरपभोङ-५,मुस्ताङ	ओडज्युशेर्पा	१८४७६८२१७३	३०००००
५	लुओकोडच्यु सिचाई कुलो मर्मत आयोजना	ठिनी कृषकसमुह	घरपभोङ-५,मुस्ताङ	सहनशीलाथकाली	१८६७६२५८१९	३०००००
६	सोसोके कुलो मर्मत तथा स्ल्याब निर्माण आयोजना	निलागिरीकृषक समुह	घरपभोङ-५,मुस्ताङ	पलाडीसीथकाली	१८४७६८०२७३	३०००००
७	ढास्युकुलो मर्मत आयोजना	हरियालीकृषक समुह	घरपभोङ-५,मुस्ताङ	प्रदिपथकाली	१८४६१५५९५३	३०००००
८	चिसापानिसिचाई आयोजना	चिसापानीकृषक समुह	मंगला-१, म्याग्दी	ठहर ब. के. सी.	१८२३८३६७४३	३०००००
९	जराबिसाउनसिचाई आयोजना	जराबिसाउनबाखा फर्म	बे.न.पा. ३, म्याग्दी	पदमपुन	१८४७७१२२४६	२५५०००
१०	खबरा लिफ्टसिचाई आयोजना	खबरा कृषितथा बाखा फर्म	बे.न.पा. २, म्याग्दी	याम ब. खड्का	१८५७६२६५९९	११८२००
११	लिफ्टसिचाई ट्यांकी निर्माण आयोजना	राजिकुलोकृषक समुह	बे.न.पा. ४, म्याग्दी	मोहन ब. बानिया	१८४७७०३५५५	२२४०००
१२	बगरफाटसिचाई आयोजना	बि.बि. आकृषि तथा पशुपंक्षी फर्म	बे.न.पा. २, म्याग्दी	भिम ब. रिजाल	१८४७६२७१७६	१५९२००
१३	बालधारासिचाई आयोजना	कटुवालकृषितथा पशुपंक्षी फर्म	बे.न.पा. २, म्याग्दी	क्षेत्रब. कटुवाल	१८४७६२७९६४	२९००००
१४	खबरासिचाई पोखरी निर्माण आयोजना	खबरा महिलाकृषक समुह	बे.न.पा. २, म्याग्दी	देवीशर्मा	१८४७६२४३९४	१७००००
१५	गते खर्किसिचाई आयोजना	लालिपुरास तरकारी बिउ उत्पादन कृषक समुह	अन्नपूर्ण-६, म्याग्दी	मिटू बि.क.	१८४७६०२५६४	२५५०००
१६	धारापानीकालमाटी सिचाई आयोजना	जनप्रियकृषक समुह	रघुगंगा-२, म्याग्दी	ज्ञान ब. भण्डारी	१८५७६२३६५६	१५९०००
१७	सानासिचाई आयोजना	मुक्तिनाथबहुउदेशिय कृषक समुह	अन्नपूर्ण, ६, म्याग्दी	याम ब. बस्वाल	१८६३०४४७४८	२२००००
१८	खुङ्गासिचाई आयोजना	निशान बोयबाखा फर्म	बे.न.पा. -१, म्याग्दी	नर ब. थापा मगर	१८६७८६१३०	१३००००
१९	पन्ध रोपनीसिचाई आयोजना	धौलागिरीब्यबसायिक बाखा फर्म	बे.न.पा. -१०, म्य(पदी	आनन्दरिजाल	१८५७६२१२१४	२४००००

२०	ठुलो खोला सिम हुँदै आगस्टोल सिंचाई आयोजना	सानालोककृषक समुह	बे.न.पा. -२, म्याग्दी	प्रेमखत्री	१८४७७४६७१६	१०००००
२१	सिंचाईखेत पोखरे बगर सिंचाई आयोजना	लालियुरास ब्यबसायिक सुन्तला फलफुल कृषक समुह	अन्नपूर्ण, ६ म्याग्दी	सन्तोषबरुवाल	१८६११२१९८०	८५४००
२२	भूमेथानसाना सिंचाई आयोजना	लगनशीलकृषक समुह	मालिका, ५ म्याग्दी	दिल देवीपुन	१८६७८८६६७१	२५००००
२३	सिसनेरा कालिमुल सिम खेत सिंचाई आयोजना	जनसेवाबागवानी कृषक समुह	बे.न.पा., ४ म्याग्दी	मेख ब.हमाल	१८४७६३५७४१	१७५०००
२४	पौरिख सानासिंचाई आयोजना	पौरिख कृषिउधम केन्द्र	बे.न.पा., ९ म्याग्दी	बिदुरबि.क.	१८४७७३१४१८	१४५०००
२५	आर्मा खोकसाना सिंचाई आयोजना	यु.बि. लोकल पोलीट तथा कृषि समुह	मंगला, ४ म्याग्दी	भक्त ब.रोका	१८१८१६६८८	२२००००
२६	आखेतनेपाने सिंचाई आयोजना	पाल्खेत फलफुल उत्पादक कृषक समुह	बे.न.पा., १० म्याग्दी	इन्द्रमल्ल	१८४७६२७७६९	१६००००
					जम्मा रकम रु	५७५५८००

द.२ मुस्ताङर म्याग्दी जिल्लामा संचालित प्रधानमन्त्री कृषि आधुनिकिकरण परिआयोजना अन्तर्गत ब्लक						
सी.न	बालि बस्तु	समुहको नाम	ठेगाना	अध्यक्षका नाम	सम्पर्क नम्बर	कृषि ज्ञानकेन्द्रको अनुदान रकम
१	स्याउ	स्याउ ब्लक संचालक समिति	घरपभोड, २ मुस्ताङ	राजुलालचन	१८५७६५०२१०	१७००००
२	तरकारी	म्याग्दी काली तरकारी ब्लक संचालक समिति	बे.न.पा १-१०, म्याग्दी	मुक्ति बहादुर खड्का	१८५७६२१७१६	१७००००
३	मकै	भिमिलजुली मकै ब्लक संचालक समिति	बे.न.पा, मंगला गा.पा, म्याग्दी	नर बहादुरथापा	१८४७६५०७०५	१७००००
					जम्मा रकम	२११००००

द.३ मुस्ताङ र म्याग्दी जिल्लामा सचलित प्रधानमन्त्री कृषि आधुनिकीकरण परियोजना अन्तर्गत पकेट

सी.न	बालि बस्तु	समूहको नाम	ठेगाना	अध्यक्षको नाम	सम्पर्क नम्बर	कृषि ज्ञान केन्द्रको अनुदान रकम
१	मौरी	मौरी विकास कृषि समुह	मंगला -१ कुहु	बम बहादुर थापा	९८४७६४९४१८	१९००००
२	आलु	आलु पकेटक्षेत्र समुह	अन्नपूर्ण -५ शिख	तेस प्रसाद पुर्जा	९८४६४६६५३०	१९४०००
३	आलु	मालिका बिउ आलु उत्पादन पकेट संचालक समिति	मंगला -२	लक बहादुर पुर्जा पुन	९८४७६५०९३२	१९४०००
४	तरकारी	रितुङ व्यवसायिक तकारी उत्पादन पकेट क्षेत्र	मालिका-४ मुलाबारी	मुक्ति बहादुर पुन	९८६७७७१०८९	१९४०००
५	स्याउ	टुकुचे स्याउ पकेट संचालक समिति	थासाङ-१, मुस्ताङ	विस्नु थकाली सचिव	९८४७६६६९९६	१९४०००
६	स्याउ	धुम्बा स्याउ पकेट संचालक समिति	बाहागुङ मुक्तिक्षेत्र-३ छुसाङ	कुङ तेजीङ गुरुङ	९८४१५४५७९४	१९००००
जम्मा रकम						११५६०००

३३

द.४ मुस्ताङ र म्याग्दी जिल्लामा द५ प्रतिशत अनुदानमा सहकारी सिचाई र खेति आयोजना

सी.न	आयोजनाको नाम	समूहको नाम	ठेगाना	अध्यक्षको नाम	सम्पर्क नम्बर	कृषि ज्ञान केन्द्रको अनुदान रकम
१	भक्री खेतसिचाई आयोजना	लामगारा व्यावसायिक कृषि सहकारी संस्था	बे.न.पा.-१, म्याग्दी	कविराज थापा	९८४७७८१६१३	३०००००
२	व्यसायिक रुपमा मौसमी तथा बेमौसमी सहकारी खेति आयोजना	हराभरा व्यवसायिक कृषि सहकारी संस्था लि	बे.न.पा.-५, म्याग्दी	मिन ब. खत्री	९८४७७४११२५	५०००००
३	पानि भरण पोखरी निर्माण तथा सामुहिक खेति आयोजना	राधाकृष्ण कृषि सहकारी संस्था लि	बे.न.पा.-२, म्याग्दी	ज्ञानेन्द्र ब. कार्की	९८४७६४९३६४	५०००००
४	भ्वीन क्युध सिचाई आयोजना	प्रिन ताडवे कृषि सहकारी संस्था लि	बागाड मुक्तिक्षेत्र-३, मुस्ताङ	बिष्णुअर्पण गुरुङ	९८०४१४९७९५	३०००००

द.५ म्याग्दी जिल्लामा संचालित मोडेल फर्म कार्यक्रम

सी. न	बालीको वस्तु	समूहको नाम	ठेगाना	अध्यक्षको नाम	सम्पर्क नम्बर	कृषिशान केन्द्रको अनुदान रकम
१	अलैची, ओखर	प्रसशा बहुउद्देशिय नर्सरी	बे.न.पा-९, म्याग्दी	सुर्यप्रकाश बानिया	९८४७६४२४४६	२१७९९९
२	ताजा तरकारी	जैविक कृषि फर्म	बे.न.पा-५, म्याग्दी	सुनिल खड्का	९७५७६२१७१६	२५७५००
३	ताजा तरकारी	सोफिया कृषि फर्म	रघुगंगा-२, म्याग्दी	श्रीप्रसाद खेत्री	९८०५१११०१३	२०००००
४	सुन्तला बगैचा	दिर्घ सुन्तला फर्म	मालिका-७, म्याग्दी	दिर्घबहादुर जुजाली	९८६३०४४५६७	१५२८४०
५	ताजा तरकारी	नमुना सामुहिक कृषक समुह	बे.न.पा-१, म्याग्दी	निर बहादुरथापा	९८४७६२२५५३	३६६३४४
					जम्मा रकम	११९४६८३
					जम्मा रकम	१६००००

द.६) आ.व २०७५/७६ मा संचालित भएको प्राङ्गारिक मिशन प्रवर्द्धन कार्यक्रम -८० प्रतिशत अनुदान)

क्र. स.	अनुदानग्राही समूह र सहकारी र उद्यमीको नाम	ठेगाना	सम्पर्क व्यक्ति	सम्पर्क नं.	बाली र पशुवस्तु	संख्या	अनुदान रकम
१	सृजनशिलकृषि सहकारी संस्था लि	अन्नपुर्ण-८, म्याग्दी	जसमाथा पुर्जा	९८४७६४९८१५	ताजा तरकारी	६२ रो	१३०१८८
२	लामगरा व्यावसायिक कृषि सहकारी सं.लि	वे.न.पा-१, म्याग्दी	कमल थापा	९८४७६८१६१३	ताजा तरकारी	१०५ रो	१३०५९६०
३	श्री योगेन्द्र जुजाली	मंगला-१, म्याग्दी	योगेन्द्र जुजाली	९८२१३६७६६४	ताजा तरकारी	छ रो	१७६८००
४	थम प्रसाद पौडेल	मंगला-२, म्याग्दी	थम प्रसाद पौडेल	९८४७७९३७१५	ताजा तरकारी	४ रो	१७९९६४
५	पुण्य वहादुर चोखाल	वे.न.पा-९, म्याग्दी	पुण्य वहादुर चोखाल	९८५७९५०९६१	ताजा तरकारी	३ रो	१८४५०४
६	होसियार सिंह विक	धवलागिरी-५, म्याग्दी	होसियार सिंह विक	९८४७७५२५०९	सन्तला	१० रो	२४९५६
७	प्रकाश बहादुर धिमिरे	वे.न.पा-२, म्याग्दी	प्रकाश बहादुर धिमिरे	९८६५१३१०११	ताजा तरकारी	५ रो २ वटा टनेल	४८३७६०
८	शोवित शर्मा	वे.न.पा-२, म्याग्दी	शोवित शर्मा	९८४७६४९४३१	ताजा तरकारी	७ रो र ४ वटा प्लाष्टिक घर	५१४६००
९	तेजेन्द्र आचार्य	मंगला-२, म्याग्दी	तेजेन्द्र आचार्य	९८०३८३७६१५	ताजातरकारी	३ रो र ८ वटा प्लाष्टिक घर	३५४६४०
१०	श्री नारायण जिंसी	मंगला-२, म्याग्दी	श्री नारायण जिंसी	९८४७००२०२०	ताजातरकारी	१ पोली हाउस र २ वटा प्लाष्टिक घर	५०४८००
११	भुवानी पौडेल	धवलागिरी-७, म्याग्दी	भुवानी पौडेल	९८४७६२१६००	ताजा तरकारी	३ रो १ पोलीहाउस	५१४६००
					जम्मा रकम	४३७३९७२	

८.७ सुस्ताङ जिल्लामा संचालित मुल्याश्रीखलामा आधारित परियोजना कार्यक्रम

सी. न.	बाली वस्तु	समुहको नाम	ठेगाना	अध्यक्षको नाम	सम्पर्क नं	कृषि ज्ञान केन्द्रको अनुदान रकम
१	फलफुल तथा तरकारी	माफो फलफुल तथा तरकारी प्रशोधन उद्योग	घरपभोङ, २ मुस्तांग	सगुन रसाइली	९८४७६६३७८१२	४८५०००

९. कृषि ज्ञान केन्द्र, म्याग्दीको कार्यक्षेत्र अन्तर्गतका जिल्लामा खाद्य वासलातको अवस्था

९.१ म्याग्दी जिल्ला

क्र. सं.	बालीको नाम	उत्पादन मेट	बीउ दर प्रति हे	बीउ क्षेत्रफल हे.	बीउखर्च	प्रशोधन खर्च	प्रशोधन खर्च प्रतिशत	प्रशोधन खर्च फरमात	मध्यो पशुपकी दाना खर्च प्रतिशत	मध्यो अखाद्य वस्तु उत्पादनमा खर्च प्रतिशत	मध्यो अन्य विविध नोकसाली प्रतिशत	१० + ११*१२ जम्मा खर्च परिमाण	वैकी बचत हुने उपभोग जम्मा शाय खानान -९-१३)	जिल्लाको कूल जनसंख्या	प्रति व्यक्ति उपभोग शाय खानान २०१ के.जी. ले आवश्यक परिमाण	जम्मा आवश्यक उपभोग शाय खानान १५.५१६	परिमाण मेट	क्षीफयत	
																			१
१	२	३	४	५	६	७	८	९	१०	११	१२	१३	१४	१५	१६	१७	१८	१९	
१	धान जम्मा	३८९८	१३९७७.८	५०	१९४.९०	१३७८२.९०	६५.००	८९५.८९	८९५.८९	१३४३.८३	८९५.८९	३१३५.६१	५८२३.२८						
२	गाहुँ	३८२५	१३९६७	१२०	४६७.४०	१३४९९.६०	९५.००	१२८२४.६२	१२८२.४६	१९२३.६९	१२८२.४६	४४८८.६२	८३३६.००						
३	मकै जम्मा	३	१०.८	३०	०.०९	१०.७१	९५.००	१०.१७	४.०७	०.५१	१.०२	५.६०	४.५८						
४	कोदो	१०४७८	३२१९७	१५	१५७.१७	३२०३९.८३	९३.००	२९७९७.०४	२९७९.७०	१४८९८.५२	२९७९.७०	२०८५७.९३	८९३९.११						
५	फापर	९७३३	३०२६०	४०	३८९.३२	२९८७०.६८	९०.००	२६८८३.६१	२६८८.३६	२६८८.३६	२६८८.३६	८०६५.०८	१८८१.५३						
६	जौ	७४५	१९३७	१२०	८९.४०	१८४७.६०	९५.००	१७५५.२२	१७५.५२	३५१.०४	१७५.५२	७०२.०९	१०५३.१३						
७					०.००	०.००	९५.००	०.००											
	कूल जम्मा	२२०७३	५७८३२.८		०.००	९१०५१.३२	६२८.००	८०२२९.५५	८०२२.०१	२१२०५.९६	८०२२.०६	३७७५४.९२	४२९७४.६३						

१.२ सुस्ताङ जिल्ला

क्र. सं.	वालीको नाम	आ.व. २०७५/७६ को यथार्थ स्थिति		परिमाणु मेटन													
		क्षेत्रफल हे.	उत्पादन मेटन	बीउ ब्रीड प्रति हे कूल ब्रीडमा खर्च	बीउखर्च कटाई बाकी खाद्यान्न ४-६	प्रशोधन खर्च प्रतियत	प्रशोधन पशुबाट बाकी खाद्यान्न	मध्ये पशुपंक्षी दाना खर्च प्रतियत	मध्ये अखाद्य बस्तु उत्पादन मा खर्च प्रतियत	मध्ये मध्यमन्य बिक्रिद्य नोक्सानी प्रतियत	१०+११+१२ जम्मा खर्च परिमाण	ढोकीबचत हुने उपभोग जम्मा योग्य खाद्यान्न - १-१३)	जिल्लाको कूल जनसंख्या	प्रति व्यक्ति उपभोग योग्य खाद्यान्न २०१ के.जी.ले आक्षयक परिमाण	जम्मा आवश्यक उपभोग योग्य खाद्यान्न १५८१६	न्युगवा बढि हुने खाद्यान्न परिमाण -१४-१५)	
१	२	३	४	५	६	७	८	९	१०	११	१२	१३	१४	१५	१६	१७	१८
१	गहु	६००	९००	०.१२	८२८	७८६.६०	९५.००	७८६.६०	७८६.६६	११७.९९	७८.६६	२७५.३१	५११.२९	१३४५२	२०१	२७०३.८५	-८३०.८३
२	मकै जम्मा	५००	७००	०.०३	६८५	६४०.७५	९५.००	६४०.७५	२६०.३०	३२.५४	६५.०८	३५७.९१	२९२.८४				
३	उवा	३००	७०३	०.१२	४४.४	६५८.६	९३.००	६५२.५०	६१.२५	३०६.२५	६१.२५	४२८.७५	१८३.७५				
४	फापर	५९०	१००३	०.०४	२३.६	९७९.४	९०.००	८८९.४६	८८.१५	८८.१५	८८.१५	२६४.४४	६१७.०२				
५	जौ	२८०	५०४	०.१२	३३.६	४७०.४	९५.००	४७६.८८	४४.६९	८४.३८	४४.६९	१७८.७५	२६८.१३				
७					०.००	०.००	९५.००	०.००									
कूलजम्मा		२३४०	३८१०	०	१८९	३३९१	५६३	३३७८	५३३	६३४	३३८	१५०५	१८७३				

१०. कृषि ज्ञान केन्द्र, म्यागलीको चालु आ.ब. २०७६/७७को वार्षिक स्विकृत कार्यक्रम

१०.१ प्रदेश सरकार

आ.ब. २०७६/७७

बजेट उपशिर्षक नम्बर.३१२०१०११

मन्त्रालय भूमी व्यवस्था कृषि तथा सहकारी मन्त्रालय

विभाग कृषि ज्ञानकेन्द्र म्याग्दी

वार्षिक बजेट रु २७२.५८ -लाखमा)

क्र.स.	कार्यक्रम	खर्च शिर्षक	इकाई	वार्षिक लक्ष्य			प्रथम चौमासिक			द्वितीय चौमासिक			तृतीय चौमासिक		
				परिमाण	भार	लागत	परिमाण	भार	लागत	परिमाण	भार	लागत	परिमाण	भार	लागत
१	२		३	४	६	७	८	९	१०	११	१२	१३	१४	१५	
अ) पुजिगत खर्च अन्तर्गतका कार्यक्रमहरू															
११.१.३.३	कार्यालय आवास भवन समेत तथा रंगरोगन	३१११३	पटक	१	१.१	३	१	१.१	३	०	०	०	०	०	
११.३.७.२	डेस्कटप -कार्यालय संचालन सम्बन्धि यन्त्र, उपकरण तथा मेशिन औजार)	३११२२	वटा	२	०.७३	२	२	०.७३	२	०	०	०	०	०	
११.३.७.५	सिसिटिभि खरिद र जडान - कार्यालय संचालन सम्बन्धि यन्त्र, उपकरण तथा मेशिन औजार)	३११२२	पटक	१	०.३७	१	१	०.३७	१	०	०	०	०	०	
११.३.७.८	फोटोकपि मेशिन खरिद -कार्यालय संचालन सम्बन्धि यन्त्र, उपकरण तथा मेशिन औजार)	३११२२	सख्या	१	०.५५	१.५	१	.५५	१.५	०	०	०	०	०	
११.३.७.८	डिजिटल हाजिरी मेशिन खरिद - कार्यालय संचालन सम्बन्धि यन्त्र, उपकरण तथा मेशिन औजार)	३११२२	सख्या	१	.१८	.५	१	.१८	.५	०	०	०	०	०	
११.३.७.८	मल्टिमिडिया खरिद -कार्यालय संचालन सम्बन्धि यन्त्र, उपकरण तथा मेशिन औजार)	३११२२	सख्या	१	.३७	१	१	०.३७	१	०	०	०	०	०	

११.६.१३.२ फर्निचर तथा फिक्चर्स -ट्रेबल, कुर्सि, दराज, खाट, कार्पेट, सोफा आदि) खरिद	३११२३	पटक	२०	.७३	२	२०	०.७३	२	०	०	०	०	०	०	०	०	०
२ आधारभुत खाद्य बस्तुको उत्पादन र उत्पादकत्वमाबृद्धि कार्यक्रम	३११५५	सख्या	१०	११.०१	३०	०	०	०	५	१५	५	५	५	५	५	५	१५
११.४.१५.१ साना सिचाइ कार्यक्रम संचालन -निर्माण तथासमर्त)			१५.०४	४१		४.०३	११		५.५	१५	५.५	१५	५.५	१५	५.५	१५	१५
क) पूजिगत खर्च कार्यक्रमको जम्मा																	
आ चालु खर्च अन्तर्गतका कार्यक्रमहरू																	
१.१.१.४ अधिकृतस्तर नवौँ -स्थायी कर्मचारी)	२११११	जना	१	२.०५	५.५९		.७९	२.१५		०.६३	१.७२	१	.६३	१.७२			१.७२
१.१.१.६ अधिकृतस्तर सातौँ -स्थायी कर्मचारी)	२११११	जना	६	१०.७	२९.१६		४.१२	११.२२		३.२९	८.९७	६	३.२९	८.९७			८.९७
१.१.१.७ अधिकृतस्तर छैटौँ -स्थायी कर्मचारी)	जना	३	५.१	१३.९		१.९६	५.३५		१.५७	४.२८	३	१.५७	४.२७				४.२७
१.१.१.८ सहायकस्तर पाचौँ -स्थायी कर्मचारी)	जना	१	१.४३	३.९		.५५	१.५		०.४४	१.२	१	.४४	१.२				१.२
१.१.१.९ सहायकस्तर चौथो -स्थायी कर्मचारी)	२११११	जना	१	१.२४	३.३७		.४८	१.३		०.३८	१.०४	१	.३८	१.०४			१.०४
१.१.१.६ हलुका सवारि चालक पाचौँस्तर -स्थायीकर्मचारी)	२११११	जना	१	१.२३	३.३४		.४७	१.२९		०.३८	१.०३	१	.३७	१.०३			१.०३
१.१.१.१.घण कार्यालय सहयोगी पाचौँस्तर -स्थायीकर्मचारी)	२११११	जना	३	३.८	१०.३७		१.४६	३.९९		१.१७	३.१९	३	१.१७	३.१९			३.१९
१.२.१.१ सदरमुकाम र ६ कोष भित्र -क वर्ग) -स्थानियभत्ता)	दुम्नधन	जिल्ला	१६	३.१	८.४५		१.०३	३.८		१.०५	३.८५	१६	१.०३	३.८५			३.८५
१.२.२.१ स्थायी कर्मचारीको महंगी भत्ता	२११३२	महिता	१६	१.४१	३.८४		०.४७	१.२८		०.४७	१.२८	१६	०.४७	१.२८			१.२८
१.२.२.१ कार्यालय समय बाहेक अतिरिक्त समय काम गरेबापतको खाना खाजा खर्च - अतिरिक्त समय भत्ता)	२११३९	जना	१२	०.२२	०.६	४	०.०७	०.२	४	०.०७	०.२	४	०.०७	०.२	४	०.०७	०.२

१.२.१०.१ पाले पहरा भत्ता	२११३९	जना	१२	०.१५	०.४	४	०.०५	०.१३	४	०.०६	०.१५	४	०.०४	०.१२
१.३.१ निजामति कर्मचारीहरूको पोशाक खर्च	२११२१	जना	१८	०.६६	१.८	०	०	०	०	०	०	१८	०.६६	१.८
२.१.१.१ धाराको महसुल	२२१११	महिता	१३६	०.२९	०.८	४५	०.१	०.२७	४६	०.१	०.२७	४५	०.१	०.२६
२.१.२.१ विद्युत महसुल	२२१११	महिता	१०००	०.४४	१.२	३३५	०.१५	०.४	३३७	०.१५	०.४	३२८	०.१५	०.४
२.१.६.१ टेलिफोन महसुल	२२११२	पटक	१२	०.२१	०.५८	४	०.०७	०.१९	४	०.०७	०.२	४	०.०७	०.१९
२.१.७.१ इमेल / इन्टरनेट / वेबसाइट महसुल	२२११२	पटक	४	०.०९	०.२४	१	०.०३	०.०८	२	०.०३	०.०८	१	०.०३	०.०८
२.१.९.१ हुलाक कुरियर खर्च	२२११२	जना	६	०.१४	०.३८	२	०.०५	०.१३	२	०.०५	०.१३	२	०.०५	०.१२
२.२.२.२. पेट्रोल दुइ पात्रे -इन्धन कार्यालय प्रयोजन)	२२२१२	लीटर	७२०	०.२९	०.७९	२३०	०.०९	०.२५	२३०	०.०९	०.२५	२६०	०.११	०.२९
२.२.२.३. डिजेल -इन्धन कार्यालय प्रयोजन)	२२२१२	लीटर	१८००	०.६६	१.८	६००	०.२२	०.६	६००	०.२२	०.६	६००	०.२२	०.६
२.२.२.४. मोबिल -इन्धन कार्यालय प्रयोजन)	२२२१२	लीटर	१६८	०.२२	०.६	८४	०.११	०.३	८४	०.११	०.३	०	०	०
२.२.२.५. मट्टितेल -इन्धन अन्य प्रयोजन)	२२३१४	लीटर	२५०	०.०९	०.२५	८५	०.०३	०.०९	८४	०.०३	०.०८	८१	०.०३	०.०८
२.२.२.६. ग्यास -इन्धन अन्य प्रयोजन)	२२३१४	सख्या	२०	०.११	०.३	८	०.०४	०.१	८	०.०४	०.१	४	०.०४	०.१
२.२.२.७. हलुका सवारी साधन मर्मत खर्च	२२२१३	बटा	३	१.१	३	१	०.३७	१	१	०.३७	१	१	०.३७	१
२.२.२.८. दुइ पाट्टो सवारी साधन मर्मत खर्च	२२२१३	बटा	५	०.१८	०.५	२	०.०७	०.२	२	०.०६	०.१५	१	०.०६	०.१५
२.२.२.९. कम्प्युटर ल्यापटप मर्मत खर्च -मेशिनरी तथा औजार मर्मत सम्भार तथा संचालनखर्च)	२२२२१	पटक	८	०.४४	१.२	३	०.११	०.३	३	०.२२	०.६	२	०.११	०.३
२.३.२.५ फर्निचर मर्मत -मेशिनरी तथा औजार मर्मतसम्भार तथा संचालन खर्च)	२२२२१	बटा	२०	०.२९	०.८	७	०.११	०.३	८	०.११	०.३	५	०.०७	०.२
२.४.१.१ मसलन्द तथा अन्य कार्यालय सामग्री -कार्यालय मसलन्द सामान खर्च)	२२३११	पटक	२५०	१.८३	५	८५	०.६२	१.७	९०	०.६६	१.८	७५	०.५५	१.५
२.४.१३.१ पत्रपत्रिका तथा पुस्तिका खरिद	२२३१५	महिता	५	०.१८	०.५	२	०.०७	०.२	२	०.०७	०.२	१	०.०४	०.१
२.५.७.१ हलुका सवारी चालक करार -व्यक्ति करार)	२२४१३	जना	१	०.९७	२.६४	०	०.३२	०.८८	०	०.३२	०.८८	१	०.३२	०.८८
२.६.४.२ ठान केन्द्र स्तरिय कृषक तालिम - उद्यमशिलता, रोजगारी मुलकरसिप विकास तथा क्षमता अभिवृद्धि तालिम)														

२.६.४.२.१ प्रिसिजन तथा प्रोटेक्टेड हॉर्टिकल्चर प्रविधि	२२५१२	सख्या	१	०.७७	२.१	०	०	०	०	०	१	०	०	०.७७	२.१
इ.ट.इ.इ.२ कृषि मॅसिनरी तथा यन्त्र उपकरण मर्मत	२२५१२	सख्या	१	०.७७	२.१	०	०	१	०.७७	२.१	०	०	०	०	०
२.६.४.२.३ मौरीपालन															
२.६.४.२.४ बीउ उत्पादन प्रविधि	२२५१२	सख्या	१	०.७७	२.१	१	०.७७	२.१	०	०	०	०	०	०	०
२.६.४.५ स्थानिय स्तरमा कार्यरत प्रा.स.रना.प्रा.स.हरूको क्षमता अभिवृद्धि तालिम -उद्यमशिलता, रोजगारी मुलकर शसक्तिकरणरसिप विकासतथा क्षमता अभिवृद्धि तालिम)	२२५१२	सख्या	१	१.०५	२.८५	०	०	१	१.०५	२.८५	०	०	०	०	०
२.६.४.६ स्थानिय तहसग समन्वय बैठक -उद्यमशिलता, रोजगारी मुलकर शसक्तिकरणरसिप विकास तथा क्षमता अभिवृद्धि तालिम)	२२५१२	पटक	६	१.१	३	२	०.३७	१	०.३७	१	२	०.३७	१	०.३७	१
२.६.४.१८ मागमा आधारित युवा स्वरोजगारमुलक तालिमकार्यक्रम संचालन -व्यवसायिक तरकारी खेती, आधुनिक मौरीपालन प्रविधि, व्यवसायिकच्याउ उत्पादन, फलपूल बाली प्रविधि, व्यवसायिक योजना तयारी तथा तरकारीको नर्सरीव्यवस्थापन आदि)-उद्यमशिलता, रोजगारी मुलकरशसक्तिकरणरसिप विकास तथा क्षमताअभिवृद्धि तालिम)	२२५१२	पटक	१	०.७७	२.१	०	०	१	०.७७	२.१	०	०	०	०	०
२.६.६.५ स्थानिय तहका प्रविधिकहरु संगकोअन्तरक्रिया -गोष्ठी तथा कार्यशाला)	२२५२२	पटक	३	०.५५	१.५	१	०.१८	०.५	०.१८	०.५	१	०.१८	०.५	०.१८	०.५
२.७.५.२ कार्यक्रम सार्वजनिकरण तथा सार्वजनिकसुबाइ -प्रचार प्रसार तथा सामग्री उत्पादन तथा प्रकाशन र वितरण)	२२५२२	पटक	३	०.२२	०.६	१	०.०७	०.२	०.०७	०.२	१	०.०७	०.२	०.०७	०.२

२.७.५.३७ जैविक विषादि प्रदर्शनि कार्यक्रम -प्रचारप्रसार तथा सामाग्री उत्पादन तथा प्रकाशन र वितरण)	२२५२२	पटक	१	०.३७	१	०	०	०	०	०	१	०.३७	१	०	०	०
२.७.५.४० सुन्तलाजात बिस्वा वितरण -प्रचार प्रसार तथा सामाग्री उत्पादन तथा प्रकाशन र वितरण)	२२५२२	हेक्टर	३५	१.१	३	०	०	०	०	०	०	०	०	३५	१.१	३
२.७.५.९४ प्लास्टिक टनेल घर निर्माण सहयोग -प्रचारप्रसार तथा सामाग्री उत्पादन तथा प्रकाशन र वितरण)	२२५२२	सख्या	२०	३.६७	१०	५	०.९२	२.५	१००	१.८३	५	१.८३	५	५	०.९२	२.५
२.७.६.९ भकारी सुधार कार्यक्रम	२२५२२	सख्या	५	०.७७	२.१	०	०	०	५	०.७७	२.१	०	०	०	०	०
२.७.११.३ कृषि तथ्याक्त संकलन तथा वार्षिक पुस्तिकाप्रकाशन	२२५२२	पटक	१	०.५५	१.५	०	०	०	०	०	०	०	०	१	०.५५	१.५
२.७.१५.६ क्रप काटि तथा उत्पादन अनुमान	२२५२२	सख्या	२००	०.३७	१	५०	०.०९	०.२५	१००	०.१८	०.५	०.१८	०.५	५०	०.०९	०.२५
२.७.१५.८ नमुना फलफुल बगैचा प्रदर्शन कार्यक्रम	२२५२२	पटक	१२	१.१	३	०	०	०	६	०.५५	१.५	०.५५	१.५	६	०.५५	१.५
२.७.१५.९ बीउ उत्पादन प्रशोधन तथा प्रमाणिकरण सहयोगकार्यक्रम	२२५२२	पटक	२	१.४७	४	०	०	०	१	०.७३	२	०.७३	२	१	०.७३	२
२.७.१५.१५ आकस्मिकबाली संरक्षण सेवा	२२५२२	पटक	३	१.१	३	१	०.३७	१	१	०.३७	१	०.३७	१	१	०.३७	१
२.७.१५.१७ घुम्तीबाली उपचार शिविर	२२५२२	पटक	६	०.४४	१.२	२	०.१५	०.४	२	०.१५	०.४	०.१५	०.४	२	०.१५	०.४
२.७.२९.२ कार्यालय परिसरमा प्रविधि प्रदर्शन -तरकारी, च्याउ र मौरी)	२२५२२	सख्या	३	०.३	०.८१	१	०.१	०.२७	१	०.१	०.२७	०.१	०.२७	१	०.१	०.२७
२.८.१.१ मोडेल फर्म अनुगमन -अनुगमन मूल्याङ्कन तथाकार्यक्रम कार्यान्वयन भ्रमण खर्च)	२२६११	पटक	१०	०.५९	१.६	३	०.२	०.५४	३	०.१९	०.५३	०.१९	०.५३	४	०.१९	०.५३
२.८.१.३ अनुदानका कार्यक्रमहरूको अनुगमन -अनुगमनमूल्याङ्कन तथा कार्यक्रम कार्यान्वयन भ्रमण खर्च)	२२६११	पटक	१५	०.८८	२.४	५	०.२९	०.८	५	०.२९	०.८	०.२९	०.८	५	०.२९	०.८

२.८.२.२ कर्मचारीहरूको भ्रमण खर्च - आन्तरिक भ्रमण)	२२६१२	सख्या	५	०.३७	१	२	०.११	०.३	१	०.१५	०.४	०.११	०.११	०.३
२.९.१.२ सवारी साधनहरूको बिमा तथा नविकरण खर्च	२२२१४	सख्या	६	०.२६	०.७२	४	०.२२	०.६	२	०.०४	०.१२	०	०	०
२.९.८.१ अतिथि सत्कार	२२७११	महिता	१५	०.२८	०.७५	५	०.०९	०.२५	५	०.०९	०.२५	५	०.०९	०.२५
२.९.९.१ अन्य विविध खर्च	२२७११	महिता	७५	०.२८	०.७५	२५	०.०९	०.२५	२५	०.०९	०.२५	२५	०.०९	०.२५
५.१.८.१ साना मोडल फर्म स्थापना अनुदान सहयोग	२६४१३	सख्या	१२	२२.०१	६०	०	०	०	६	११	३०	६	११	३०
५.१.८.२ कृषि यान्त्रीकरण अनुदानमा वितरण	२६४१३	सख्या	२०	३.६७	१०	०	०	०	१०	१.८३	५	१०	१.८३	५
ख) चालु खर्च कार्यक्रमको जम्मा	८५	२३२		१८	४९		३४	९३		३३	८९			
कुल जम्मा खर्च -क + ख)	१००	२७२.५८		२२	६०.१६		४०	१०८.१२		३८	१०४.३०			

१०.२ चालु आ.व. २०७६/७७ को संघिय कार्यक्रम बजेट उपशिर्षक नम्बर:- ३१२००१२० संघिय सरकार

क्र.स	कार्यक्रम	खर्च शिर्षक	इकाई	वार्षिक लक्ष्य		प्रथम चौमासीक		दोस्रो चौमासीक		तेस्रो चौमासीक					
				परिमाण	बजेट	परिमाण	भार	परिमाण	भार	परिमाण	भार	परिमाण	भार		
आ	चालुखर्च अन्तर्गतका कार्यक्रमहरू														
१	प्रधानमन्त्रि कृषि आधुनि(कीकरण परियोजना -संघ सशर्त अनुदान)														
२.७.१५.२५६	आ.व.२०७६/७७ मा नयां पकेटहरू सञ्चालनका लागि सशर्त अनुदान -कृषि विकास कार्यक्रम	२२५२२	संख्या	३	११.७२	४९.०८	०	०.००	०	३.९१	१६.३६	२	७.८२	३२.७२	१०४.६७
२.७.१५.२५७	आ.व.२०७६/७७ मा नयां ढलकहरू सञ्चालनका लागि सशर्त अनुदान -कृषि विकास कार्यक्रम)	२२५२२	संख्या	१	१६.९५	७०.९७	०	०.००	०	१	१६.९५	७०.९७	०	०.००	०
२.७.१५.२५८	आ.व.२०७५/७६ सम्म सञ्चालन भएका पुराना पकेटहरूलाई सशर्त अनुदान-कृषि विकासकार्यक्रम)	२२५२२	संख्या	१०	११.१५	४६.६९	०	०.००	०	५	५.५८	५	५.५८	२३.३५	२३.३५
२.७.१५.२५९	आ.व.२०७५/७६ सम्म सञ्चालन भएका पुराना ढलकहरूलाई सशर्त अनुदान -कृषि विकासकार्यक्रम)	२२५२२	संख्या	४	२२.४५	९४	०	०.००	०	२	११.२३	४७	२	११.२३	४७
२.८.१.१३	कार्यक्रमअनुगमन-अनुगमन मूल्यात्न तथा कार्यक्रम कार्यान्वयनभ्रमण (खर्च)	२२६११	पटक	३१	०.७५	३.१२	११	०.२७	१.१२	१०	०.२४	१	१०	०.२४	१
२.९.९.१	अन्यविविध-अन्य विविध (खर्च)	२२७११	महिना	१०	०.३६	१.५	२	०.०७	०.३	४	०.१४	०.६	४	०.१४	०.६

क्र	प्राङ्गणिककृषि प्र(वर्धनमिसन कार्यक्रम-संघसशर्त अनुदान)	२२३११	पटक	५	०.३०	१.२५	१	०.०६	०.२५	२	०.१२	०.५	२	१४.८६	ट.६६
२.४.१.१	मसलन्दतथा अन्य कार्यालय सामाग्री-कार्यालय मसलन्द सामान खर्च)	२२५२२	पटक संख्या	८९	१२.५२	५२.४	८	१.१०	४.६	४५	६.७८	२८.४	३५	४.६३	१९.४
२.७.१५.२५३.१	रैथानेतथा स्थानीय बाली विकास कार्यक्रम-कृषि विकास कार्यक्रम)		पटक	९	०.२१	०.९	३	०.०७	०.३	३	०.७	३	३	०.०७	०.३
२.७.१५.२५३.२	रैथानेतथा स्थानीय बालीको उत्पादन क्षेत्र यकिन गर्न र उत्पादितउपजको सकलन तथा विक्रि योजना निर्माणसम्बन्धि सरोकारवालाहरुको सहभागितामा २ दिने कार्यशाला गोष्ठी		संख्या	१	०.४८	२	१	०.४८	२	०	०.०	०	०	०.००	०
२.७.१५.२५३.३	रैथानेबाली तथा स्थानीय लोपउन्मुख जातको वीजबृद्धि कार्यक्रम		पटक	१	०.२४	१	०	०.००	०	१	०.२४	१	०	०.००	०
२.७.१५.२५३.४	समूह, सहकारी एवम् सामुदायिक वीड बैंक मार्फत प्रदर्शनी ब्लक -म्हभुवकष तथ दयिअप) स्थापना गर्ने		संख्या	२	०.४८	२	०	०.००	०	१	०.२४	१	१	०.२४	१

२.७.१५.२५३.५	कृषकका खेतबारीमा जातीय प्रदर्शन तथा जातीय छनौटका क्रियाकलाप संचालन	संख्या	२	०.२४	१	०	०	०.००	०	०	०	०	०.१२	०.५	१	०.१२	०.५	१	०.१२	०.५	
२.७.१५.२५३.७	प्रशोधन गर्ने यन्त्र उपकरण र परिकार बिबिधिकरणका लागि आवश्यक पर्ने औभत लगायतका सामग्री हरूमा ५०५ अनुदान	संख्या	६	०.७२	३	०	०.००	०	०	४	०.४८	२	०.४८	०.४८	२	०.२४	०.४८	२	०.२४	०.४८	१
२.७.१५.२५३.८	कृषिज्ञान केन्द्रमा स्थानिय एवम् रैथाने बालीहरुको बीउ संकलन गरि Display मा राख्ने	पदक	१	०.३६	१.५	०	०.००	०	०	१	०.३६	१.५	०.३६	१.५	०	०.३६	१.५	०	०.३६	१.५	०
२.७.१५.२५३.९	रैथाने बाली, स्थानीय जात तथा प्राङ्गरिक खेती सम्बन्धी तथ्याङ्क संचालन तथा प्रतिवेदन तयारी	पदक	१	०.६०	२.५	०	०.००	०	०	०	२.५	०.६०	२.५	०	१	०.६०	२.५	०	०.६०	२.५	१
२.७.१५.२५३.१०	उत्पादक, संकलकर व्यापारी, होटल व्यवसायी र सरोकारवा लाहरु बीच समन्वयात्मक बैठक	संख्या	३	०.३६	१.५	१	०.१२	०.१२	०.५	१	०.१२	१.५	०.३६	१.५	१	०.१२	१.५	१	०.१२	१.५	१
२.७.१५.२५३.११	रैथाने तथा स्थानीय बालि उन्नत खेति प्रबिधिबारे २ दिने स्थलगत तालिम	संख्या	८	०.४८	२	२	०.१२	०.१२	०.५	४	०.२४	२	०.४८	२	२	०.२४	२	२	०.२४	२	२
२.७.१५.२५३.१२	जिल्लास्तर अगातिक कृषि एवं जैविक बिबिधता मेला	संख्या	१	०.४८	२	०	०.००	०	०	१	०.४८	२	०.४८	२	०	०.४८	२	०	०.४८	२	०

२.७.१५.२५३.१३	महिलास्वास्थ्य स्वयं सेविका, कृषि प्राबिधिक, स्थानीय स्रोत कृषक आदिलाई खाद्य तथापोषण सुरक्षामा रैथाने बालीको महत्वबारे १ दिने अभिमुखिकरण	संख्या	४	०.४८	२	१	०.१२	०.५	३	०.३६	१.५	०	०.००	०
२.७.१५.२५३.१४	होटेलब्यबसायी, होम स्टे संचालक, उधमी, सामुदायिक बिउ बैंक कासदस्य, कृषक समुह सहकारीका सदस्यह स्लाईरैथाने बालिका परिकारसम्बन्धि ३ दिनेतां त्म र परिकार प्रदर्शनी	संख्या	२	०.९६	४	०	०.००	०	१	०.४८	२	१	०.४८	२
२.७.१५.२५३.१५	रैथानेबालिका परिकार एवं अन्न वा पिठोको बजारीकरण गर्न चाहानेकोलागि प्याकिंग तथा लेबलिंगका सामग्रीका लागि ८५५ अनुदान	संख्या	२	०.४८	२	०	०.००	०	१	०.२४	१	१	०.२४	१
२.७.१५.२५३.१६	रैथानेबालिका अर्गानिक बिक्रि कक्ष कबभिक अयगलतभच स्थापना एवंआवश्यक सामग्रीमा अनुदान सहयोग	पटक	१	०.९६	४	०	०.००	०	१	०.९६	४	०	०.००	०
२.७.१५.२५३.१७	रैथानेबालीप्रवर्धन कार्यक्रमका लागि सहजकर्ता नियुक्ति र परिचालन	संख्या	१	०.७२	३	०	०.१९	०.८	०	०.२६	१.१	०	०.२६	१.१

२.७.१५.२५५.४	एकलफार्मको लागि खुला जमिन्मा प्राङ्गारिक उत्पादन अनुदान	संख्या	५	२.०३	८.४८	०	०.००	०	०	२	०.८१	३.३९	३	१.२२	५.०९
२.७.१५.२५५.५	प्राङ्गारिक उत्पादनको लागि प्लाष्टिक घर विस्तार अनुदान	संख्या	५	७.८१	३२.६९	०	०.००	०	०	२	३.१२	१३.०८	३	४.६८	१९.६१
२.७.१५.२५५.६	प्राङ्गारिकउत्पादनको लागि प्लाष्टिक घर सुधार अनुदान	पटक	५	३.२७	१३.६९	०	०.००	०	०	२	१.३१	५.४८	३	१.९६	८.२१
२.७.१५.२५५.७	प्राङ्गारिकखेती परीक्षण कार्यक्रम -एषियत एचय(नबक)	पटक	१	२.४३	१०.१७	०	०.००	०	०	१	२.४३	१०.१७	०	०.००	०
२.७.१५.२५५.८	On Farm Organic यात विथनिर्माण सहयोग	पटक	२	२.३९	१०	०	०.००	०	०	१	१.१९	५	१	१.१९	५
२.७.१५.२५५.९	प्राङ्गारिक खेती सम्बन्धी प्रविधी लिफलेट र पम्पलेट र पुस्तिका प्रकाशन	संख्या	२	०.४८	२	१	०.२४	१	०	१	०.२४	१	०	०.००	०
२.७.१५.२५५.१०	प्राङ्गारिक कार्यक्रम सञ्चालनको लागि सहजकर्ता नियुक्ति रपरिचालन -सेवा करार)	पटक	१	०.७२	३	०	०.१९	०.८	०	०	०.२६	१.१	०	०.२६	१.१

२.७.१५.२५५.११	कृषक स्तरीय प्राङ्गारिक खेती सम्बन्धी तालिम -३ कार्य दिने)		पटक	२	०.९६	४	०	०.००	०	१	०.४८	२	१	०.४८	२
२.७.१५.२५५.१२	प्राङ्गारिक उत्पादनमा लाग्ने लोगो छपाईमा सहयोग		पटक	१	०.१२	०.५	०	०.००	०	१	०.००	०	१	०.१२	०.५
२.८.१.२६	प्राङ्गारिक कृषि प्रवर्द्धन मिसन कार्यक्रम अनुगमन निरीक्षण-अनुगमन मुल्याङ्कन तथा कार्यक्रम कार्यान्वयन भ्रमण(खर्च)	२२६११	पटक	२०	०.४८	२	५	०.१२	०.५	१०	०.२४	१	५	०.१२	०.५
	खा)चालु खर्च कार्यक्रमको जम्मा :					४१८.६२			१०.८७			२४०.८६			१६६.८९
	कुलजम्मा खर्च					४१८.६२			१०.८७			२४०.८६			१६६.८९

११. चालु आ.व. २०७६/७७ मा ज्ञान केन्द्रबाट संचालित कार्यक्रममा म्याग्दी र मुस्ताङ जिल्लाका छनोट भएका कृषि सहकारी र कृषि फर्म र कृषि समूहहरूको विवरण
आ.व. २०७६/७७ को साना मोडल फर्म स्थापना कार्यक्रममा छनोट भएका कृषक समुह, सहकारी तथा कृषि फर्मको विवरण

क्र.स	सहकारी / समूह / व्यक्तिगत संस्थाको नाम	सम्पर्क व्यक्ति	ठेगाना	सम्पर्कनम्बर	बाली
१	प्रिनल्याण्ड कृषि फर्म	नविन ब. बठुवाल	रसुगंगा -२, म्याग्दी	९८५७६७६९९९	सुन्तला
२	थापा कृषि तथा पशुपन्थी मौरी पालन फर्म	दिल बहादुर थापा	बे.न.पा-१, म्याग्दी	९८५७६२०६१८	तरकारी
३	रोहेते पानी अमृता कृषिफर्म	चन्द्र बहादुर धिमिरे	बे.न.पा-२, म्याग्दी	९८४७७५८७४५	तरकारी
४	कार्कीकृषि फर्म	चन्द्र बहादुर कार्की	बे.न.पा-२, म्याग्दी	९८६७६२४१५१	तरकारी
५	प्रिन थ्यूबहुदेश्य कृषि तथा पशुपन्थी फर्म	पुजाबानिया	बे.न.पा-६, म्याग्दी	९८५७६२२२९९	तरकारी
६	शर्मा कृषिफर्म	राम प्रसादशर्मा	मालिका-६, म्याग्दी	९८६५५८७३४५	कवि
७	के.सी. बहुउद्देश्य कृषि फर्म	डिल बहादुर के.सी	वे.न.पा-४, म्याग्दी	९८४७६४९१४१	मौरी
८	के.सी. कृषि तथा पशुपन्थी फर्म	ठहर बहादुर के.सी	मंगला-१, म्याग्दी	९८६७९७२६८०	तरकारी
९	आरती सुन्तला जात फलफुल नर्सरी	मन कुमारी पुन	वे.न.पा-३, म्याग्दी	९८४७६२७७३८	सुन्तला
१०	एस तुलाचन एपल फर्म	सरोज तुलाचन	थासाङ-१, मुस्ताङ	९८४१७३००५२	स्याउ
११	आयुष कृषि फर्म	नारायणथापा	वे.न.पा-६, म्याग्दी	९८०६१७०८५३	तरकारी
१२	शिव श्री नर्सरी कृषि फलफुल तथा नर्सरी फर्म	शिव वि.सि	मंगला-१, म्याग्दी	९८६७६३३७७७	एभोकाडो
१३	सिद्धि विनायक मौरी पालनमोडल फर्म	मिन बहादुरखत्री	वे.न.पा-५, म्याग्दी	९८४७७४११२५	मौरी
१४	प्रगति स्वरोजगार कृषि उत्पादन केन्द्र	भलक जि.सि	वे.न.पा-२, म्याग्दी	९८५११८०५१२	तरकारी
१५	नमुना कृषिफर्म	गिरेन्द्रबानिया	वे.न.पा-५, म्याग्दी	९८४७६४२८९२	तरकारी
१६	श्री रकालइन्टरप्राइजेज	भरत बहादुरकाल	वे.न.पा-१०, म्याग्दी	९८५७६४०६६१	तरकारी
१७	आइपिएमस्याउ फर्म	निरजतुलाचन	थासाङ-१, मुस्ताङ	९८४६५८३२२४	स्याउ
१८	हिमालीअर्गानिक कृषि तथा पशुपालन फर्म	धिरेंद्रवि.क.	थासाङ-५, मुस्ताङ	९८४७६६८०४५	आलु
१९	राक्सीसिर्जनशिल कृषि फर्म	मैना खत्री	वे.न.पा-४, म्याग्दी	९८०६१८६२५९	च्याउ
२०	मुक्तिनाथअर्गानिक कृषि फर्म	गम बहादुरगुरुङ	बारागुड मुक्तिक्षेत्र, मुस्ताङ	९८४७७९९८८९	तरकारी

११.१ आ.व. २०७६/७७ को कृषि यान्त्रिकरण अनुदान कार्यक्रममा छनोट भएका कृषक समूह, सहकारी तथा कृषि फर्मको विवरण

क्र.स	सहकारी / समूह / व्यक्तिकत संस्थाको नाम	सम्पर्क व्यक्ति	ठेगाना	सम्पर्क नम्बर	बाली
१	शितलघाण्ड कृषि फर्म	नविन ब.कुटुवाल	रघुगांगा -२, स्याग्दी	९८५७६७६९९९	सुन्तला
२	थापा कृषि तथा पशुपक्षी मौरी पालन फर्म	दिल बहादुर थापा	बे.न.पा-१, स्याग्दी	९८५७६२०६१८	तरकारी
३	रोहते पानी अमृता कृषिफर्म	चन्द्र बहादुर घिमिरे	बे.न.पा-२, स्याग्दी	९८४७७५८७४५	तरकारी
४	काकी कृषि फर्म	चन्द्र बहादुर काकी	बे.न.पा-२, स्याग्दी	९८६७६२४१५१	तरकारी
५	प्रित भ्यू बहुदेश्य कृषि तथा पशुपन्छी फर्म	पुजा बानिया	बे.न.पा-६, स्याग्दी	९८५७६२२२२९	तरकारी
६	शर्मा कृषि फर्म	राम प्रसादशर्मा	मालिका-६, स्याग्दी	९८६५५८७३४५	किवि
७	के.सी बहुदेश्य कृषि फर्म	डिल बहादुर के.सी	बे.न.पा-४, स्याग्दी	९८४७६४९९४१	मौरी
८	के.सी कृषि तथा पशुपन्छी फर्म	ठहर बहादुर के.सी	मंगला-१, स्याग्दी	९८६७९७२६८०	तरकारी
९	आरती सुन्तला जात फलफुल नर्सरी	मन कुमारी पुन	बे.न.पा-३, स्याग्दी	९८४७६२७७३८	सुन्तला
१०	एस तुलाचन एप्यल फर्म	सरोज तुलाचन	थासाड-१, मुस्ताङ्ग	९८४१७३००५२	स्याउ
११	आयुष कृषि फर्म	नारायणथापा	बे.न.पा-६, स्याग्दी	९८०६१७०८५३	तरकारी
१२	शिव श्री नर्सरी कृषि फलफुल तथा नर्सरी फर्म	शिव वि.सि	मंगला-१, स्याग्दी	९८६७६३३७७७	एभोकाडो
१३	सिद्धि विनायक मौरी पालन मोडल फर्म	मिन बहादुर खत्री	बे.न.पा-५, स्याग्दी	९८४७७४१२५	मौरी
१४	प्रगति स्वरोजगार कृषि उत्पादन केन्द्र	भलक जि.सि	बे.न.पा-२, स्याग्दी	९८५१८०५१२	तरकारी
१५	नमुना कृषि फर्म	गिरेन्द्र बानिया	बे.न.पा-५, स्याग्दी	९८४७६४२८९२	तरकारी
१६	श्री र काल इन्टरप्राइजेज	भरत बहादुर र काल	बे.न.पा-१०, स्याग्दी	९८५७६४०६६१	तरकारी
१७	आइ पिएम स्याउ फर्म	निरज तुलाचन	थासाड-१, मुस्ताङ्ग	९८४६५८३२२४	स्याउ
१८	हिमाली अर्गानिक कृषि तथा पशुपालन फर्म	धिरेंद्र वि.क.	थासाड-५, मुस्ताङ्ग	९८४७६६८०४५	आलु
१९	राक्से सिर्जनशिल कृषि फर्म	मैना खत्री	बे.न.पा-४, स्याग्दी	९८०६१८६२५९	च्याउ
२०	मुक्तिनाथ अर्गानिक कृषि फर्म	गम बहादुर गुरुङ्ग	बारागुड मुक्तिक्षेत्र, मुस्ताङ्ग	९८४७७९९८८९	तरकारी
२२	मुक्तिनाथमल्टिप्रपोज एग्रोफर्म	नमया बाड्डी गुरुङ्ग	बारागुडमुक्ति क्षेत्र-१, मुस्ताङ्ग	९८५११८७३३१	खाडल खन्ने मेसिन १
२३	युनियनकृषि तथा पशुपक्षी फर्म	जिबत प्र. पौडेल	बे.न.पा-६, स्याग्दी	९८४५१२३८७७	मिनिटिलर १
२४	जे एण्ड जे बहुदेश्यीय पशुपक्षी तथा कृषि फर्म	जिबत श्रेष्ठ	बे.न.पा-६, स्याग्दी	९८५७६२३७६०	मिनिटिलर १
२५	जलजला पशुपक्षी तथा कृषि फर्म	मुकेश गर्जुना	रघुगांगा-७, स्याग्दी	९८४०३९८६६१	मिनिटिलर १

११.२ आ.व.२०७६/७७ को प्लाष्टिक घर निर्माण कार्यक्रममा छनोट भएका कृषक समुह, सहकारी तथा कृषि फर्मको विवरण

क्र.सं.	समुह/सहकारी तथा फर्मको नाम	सम्पर्क व्यक्तिको नाम	ठेगाना	सम्पर्क नम्बर	स्विकृत प्लाष्टिक घर सख्या
१	कमला कृषि तथा पशुपक्षी फर्म	हरिलाल घिमिरे	बेनपा २, स्याग्दी	९८०६१८९६०४	३
२	रुद्र पशुपक्षी तथा कृषि फर्म	रुद्र बहादुर थापा	बेनपा १, स्याग्दी	९८४७६५१७०८	२
३	प्रगतीशिल महिला कृषि समुह	संगिता जोशि श्रेष्ठ	बेनपा १, स्याग्दी	९८४७६५१७०८	५
४	लामगारा कृषि फर्म	लक्ष्मी शर्मा	बेनपा १, स्याग्दी	९८४७६१००३०	३
५	होलिडे कृषि तथा पशुपक्षी फर्म	धन ब.बस्वाल क्षेत्री	अन्तर्पूर्ण, स्याग्दी	९८५७६२९५७६	५
६	गण्डकी कृषि तथा बगुरपालन फर्म	जंग ब.थापा मगर	बेनपा १, स्याग्दी	९८४७६४९०४३	४
७	स्पर्श स्तूप कृषि तथा पशुपक्षी फर्म	रक्षा पौडेल	बेनपा १, स्याग्दी	९८४७६३७४१८	५
८	सुवेदि कृषि तथा पशुपक्षी फर्म	मोहन सुवेदी	रघुगंगा ३, स्याग्दी	९८६७६४३१३३	३
९	जन्तशक्ति कृषि समुह	धन ब.बुढाथोक	धवलागिरी ४, स्याग्दी	९८६७७०३८१८	७
१०	मोहन कृषि तथा पशुपक्षी फर्म	मोहन ब.चोखाल	बेनपा ९, स्याग्दी	९८४७७१६७०८	२
११	लालिगुरास तरकारी बीउ उत्पादन कृषि समुह	रिना बुडुजा	अन्तर्पूर्ण ६, स्याग्दी	९८६७६८६६८६	११
१२	हाइजिनिक अर्गानिक कृषि तथा पशु फर्म	जनक ढकाल	मंगला ५, स्याग्दी	९८६६३५०५००	६
१३	बि एण्ड बीतथा पशुपक्षी फर्म	विमल सापकोटा	मंगला ५, स्याग्दी	९८०४४७७८४५	६
१४	चिसापानी कृषक समुह	ठहर बहादुर केसी	मंगला १, स्याग्दी	९८६७९७२६८०	६
१५	बुद्ध कृषि तथा पशुपक्षी फर्म	बुद्ध गिरी	बेनपा १, स्याग्दी	९८४७७१२९८३	१
१६	आदर्श कृषि फर्म	गोर्ख बहादुर साकी	वे.न.पा-५, स्याग्दी		२
१७	घट्ट कृषि फर्म	रुपा कार्की	रघुगंगा-२, स्याग्दी		२
१८	इन्द्र कृषि तथा पशुपक्षी फर्म	इन्द्रावति घर्ति	वे.न.पा-२, स्याग्दी		१

११.३ आ. व. २०७६ / ७७ को साना सिर्चाई निर्माण कार्यक्रममा छनोट भएका कृषक समुह, सहकारी तथा कृषि फर्मको विवरण

क्र.स	कृषक समुह, सहकारी, कृषि फर्महरूको नाम	सम्पर्कव्यक्ति	ठेगाना	सम्पर्क न.
१	मौलाथरकृषी समुह	गोविन्द ब. खत्री	मंगला १	९८५७६२५२०९
२	श्री आधुनिक कृषि फर्म	कर्ण ब. सुवेदी	बे. न. पा ३	९८५९१२४६९७
३	एमन्सी सुन्तला उत्पादन कृषी तथा पशुपंक्षी फर्म	खीम कुमारीगिरी	बे. न. पा ९	९८४७७६२५७४
४	रजनि कृषी तथा पशु फर्म	टिकारामसुवेदी	बे. न. पा ९	९८४३९३२४०२
५	नमस्ते कृषी सहकारी सस्था लि	दिर्घप्रसाद शर्मा	बे. न. पा ७	९८४९५३६३१०
६	अग्रता सुन्तला कृषी फर्म	अजयखत्री	रघुगंगा २	९८४७६८१८७८
७	जनजागीतीकृषक समुह	केशवधर्ती	मालिका ५	९८६९०२०३८९
८	सापकोटा एण्ड ब्रदर्शकृषितथा पशु फर्म	सम्राटसपकोटा	बे. न. पा २	९८४७६०३८९६
९	देउराली व्यवसायिक कृषी सहकारी सस्था लि	अशोक ब. थापा	बे. न. पा १	९८४७६३३६१७
१०	राधेश्याम हरियाली सुन्तला कृषी फर्म	तिर्थ बके. सी	रघुगंगा २	९८६७६४१४००
११	पानिस्वारा कृषक समुह	गेम घर्तिरोका मगर	बे. न. प ३	९८६०३४५४५३
१२	श्री आरम्भ कृषी तथा पशु फर्म	रमेशकटुवाल	रघुगंगा २	९८६०६८७१३२
१३	याम कृषि तथा पशुपंक्षी फर्म	याम बरिजाल	बे. न. पा २	९८५७६२४०२४
१४	माछापुच्छेकृषक समुह	गणेश बभण्डारी	मंगला १	९८४७६१८९०४
१५	धौलागिरी विशेष कृषि विकास समिति	मिन कुमारी घर्ति मगर	धौलागिरी ४	९७४६७३१११०
१६	सिर्जनशिल कृषक समुह	डम्मर ब. खत्री	बे. न. पा २	९८४६७९४८४१
१७	धिलिङ नमुना कृषक समुह	भम्पागुरुङ	लोधेकर दामोदर कुण्ड ३, मुस्ताङ	९८४७७६८७९२
१८	हिमालयन फर्म	आं फर्वाशेर्पा	थासाङ १, मुस्ताङ	९८६७७६६३२९
१९	चिम्ले अर्चाडस प्रा. लि	आईतरामतामाङ	घरपभोङ ५, मुस्ताङ	९८६६५८७०५३
२०	श्री बगरफाट बिउ उत्पादन कृषक समुह	जित ब. कार्कि	बे. न. पा २	९८४७६४२८३८

११.४ आ.ब. २०७६र७७ म्याग्दी र मुस्ताङ्ग जिल्लामासंचालित पकेट तथा ब्लकको विवरण

क्र.स	परियोजना	वाली	पकेट / ब्लकको नाम	डेगाना			अनुमानित क्षेत्रफल हे.	कैफियत
				गा.पारत.पा	वार्ड न	जिल्ला		
१	ब्लक	मकै	मिलिजुलिमकै ब्लक संचालक समिति	वेनी.पा र मंगला गा.पा	१, २, ४ / ३, ४, ५	म्याग्दी	१००	
२	ब्लक	तरकारी	म्याग्दीकाली तरकारी ब्लक संचालक समिति	वेनी न.पा	१, २, ४, ५ / ९	म्याग्दी	१००	
३	ब्लक	स्याउ	स्याउ ब्लक संचालक समिति	घरपभोज्जागा.पा	२	मुस्ताङ्ग	१००	सम्भौता भएको तर काम नगरेको
४	ब्लक	आलु	आलु ब्लक संचालक समिति	थासाङ्गा.पा	२, ३, ४ / ५	मुस्ताङ्ग	१००	
५	पकेट	मौरी	मौरी विकास कृषि समुह	मंगलागा.पा	१	म्याग्दी	५०० धार	
६	पकेट	तरकारी	रितुङ्ग व्यावसायिक तरकारी पकेट संचालक समिति	मालिकागा.पा	४	म्याग्दी	१०	सम्भौता नभएको
७	पकेट	आलु	आलु पकेट क्षेत्र संचालक समिति	अन्नपुर्णगा.पा	५	म्याग्दी	१०	
८	पकेट	आलु	तरकारी वीउ उत्पादन पकेट संचालक समिति	अन्नपुर्णगा.पा	६	म्याग्दी	१०	सम्भौता नभएको
९	पकेट	सुन्तला	मिलिजुलि सुन्तला जात फलफुल उत्पादकन पकेट संचालक समिति	मालिकागा.पा	५	म्याग्दी	१०	सम्भौता नभएको
१०	पकेट	आलु	राम्चे आलु उत्पादन पकेट संचालक समिति	अन्नपुर्णगा.पा	७	म्याग्दी	१०	सम्भौता नभएको
११	पकेट	सुन्तला	सुन्तलाजात फलफुल उत्पादन विम पकेट संचालक समिति	मालिकागा.पा	७	म्याग्दी	१०	सम्भौता नभएको
१२	पकेट	आलु	मालिका विउ आलु पकेट संचालक समिति	मंगलागा.पा	२	म्याग्दी	१०	
१३	पकेट	स्याउ	छुम्बा स्याउ पकेट संचालक समिति	वारागुङ्गमुक्ति क्षेत्र	३	मुस्ताङ्ग	१०	सम्भौता नभएको
१४	पकेट	स्याउ	टुकुचे स्याउ पकेट संचालक समिति	थासाङ्गा.पा	१	मुस्ताङ्ग	१०	

१२. म्याग्दी र मुस्ताङ जिल्लामा भएका नर्सरीहरूको विवरण

क्र. स.	नर्सरीको नाम	नर्सरी धनीको नाम	सम्पर्क नम्बर	ठेगाना	फलफुलको		कैफियत
					नाम	जात	
१	आरती सुन्तला जात फलफुल नर्सरी	मन कुमारी पुन	९८४७६२७७३८	वे.न.पा-३, म्याग्दी	सुन्तला	स्थानिय	
२	सुमन माल्ट एग्रो नर्सरी फर्म	जोक ब.वि.क	९८४७६७४७९२	अन्नपुर्ण-३, म्याग्दी	सुन्तला	स्थानिय	
३	दिलमाया सुन्तला नर्सरी फर्म	डिल मायापुन	९८०६१७९७२८	अन्नपुर्ण-३, म्याग्दी	सुन्तला	स्थानिय	
४	शिव श्री नर्सरी कृषि फलफुल तथा नर्सरी फर्म	शिव जि.सि		मंगला-	एभोकाडो		

१३. कृषि ज्ञान केन्द्र, म्याग्दीको कार्य विवरण

१. जिल्लाको कृषि तथ्याङ्क प्रोफाइल तयार तथा अद्यावधिक गर्ने ।
२. स्थानीय निकायमा कार्यरत कृषि प्राविधिकहरूलाई तालिम तथा क्षमता अभिवृद्धि गर्ने ।
३. व्यवसायीक किसान ,उद्यमी तथा कृषि फर्म संचालकको लागि तालिम तथा क्षमता अभिवृद्धि गर्ने ।
४. आधुनि तथा उन्नत कृषि प्रविधिको प्रदर्शन,परीक्षण तथा सिफारिस गर्ने ।
५. माटो तथा मल, वीउ तथा वाली संरक्षण सम्बन्धी सामान्य प्रयोगशाला सेवा प्रदान गर्ने ।
६. संधिय कृषि विकास कार्यक्रम तथा आयोजनाको कार्यान्वयन तथा सम्पर्क विन्दुको रूपमा कार्य गर्ने ।
७. प्रादेशिक कृषि विकास कार्यक्रम तथा आयोजनाको कार्यान्वयन गर्ने ।
८. प्रधानमन्त्री कृषि आधुनिकीकरण परियोजना अन्तर्गत कमाण्ड क्षेत्रभिन्नका जोन र सुपरजोनको लागि प्राविधिक सेवा उपलब्ध गराउने ।
९. प्रधानमन्त्री कृषि आधुनिकीकरण परियोजना अन्तर्गत कमाण्ड क्षेत्रभिन्नका पकेट तथा व्लकको कार्यक्रम संचालन तथा प्राविधिक सेवा उपलब्ध गराउने ।
१०. भौगोलिक विविधता अनुसारको प्राथमिकता प्राप्त वाली वस्तु विकासको योजना मूल्य अभिवृद्धि शृत् ला विकास तथा कार्यान्वयनको समन्वय गर्ने ।
११. आर्थिक महत्त्वका स्थानिय कृषि विविधताको पहिचान, संरक्षण तथा उपयोग गर्ने ।
१२. विभिन्न बालीनालीका रोग किराहरूको पेष्ट म्याप तयार गर्ने ।

१३. विभिन्न वालीनाली तथा रोग किराहरको संकलन, पहिचान तथा संरक्षण गरी सङ्गुलाको रुपमा विकास गर्ने ।
१४. स्थानीय वालीरैथाने वालीरलोपोन्मुख तथा उपेक्षित वालीको जर्म प्लाजम सङ्कलन गरी न्भलभ दबलप लाई उपलब्ध गराउने न्भलभदबलप संग सहकार्य गर्ने ।
१५. स्थानीय तहका कृषि एकाइहरुबाट कृषि सम्बन्धी तथ्याङ्क संकलन तथा अद्यावधिक गर्ने साथै असिना, बाढी, पहिरो जस्ता दैवि प्रकोपको विवरण संकलन गरी तथ्याङ्क प्रादेशिक तथा सङ्घिय तथा तालुक निकायहरुमा पठाउने ।
१६. वीउ, विषादी तथा मलखाद विक्रेताहरुको अनुमति, नवीकरण तथा अनुगमन गर्ने साथै तिनीहरुको क्षमता अभिवृद्धि गर्ने ।
१७. कमाण्ड क्षेत्रभित्र रहेका स्रोत केन्द्रहरु, फलफूल तथा तरकारीको नर्सरीहरुलाई प्राविधिक सेवा प्रदान गर्ने ।
१८. कमाण्ड क्षेत्र भित्र रहेका फलफूल तथा तरकारीको नर्सरीहरुको तालुक निकायको समन्वयमा प्राविधिक अनुगमन गरी प्राविधिक प्रतिवेदनका आधारमा निरोगिताको प्रमाणपत्र उपलब्ध गराउने ।
१९. निरोगिताको प्रमाणपत्र विना वीउ, विरुवा, वेर्ना तथा अन्य रोपण सामाग्रीहरुको ओसारपसारमा तालुक निकायसंग समन्वय गरी रोक लगाउने ।
२०. व्यावसायिक फर्म, विमा, कृषिजन्य उद्योगमा विद्युतिकरण, विषादी विक्रेता आदिको लागि सिफारिस प्रदान गर्ने ।
२१. कमाण्ड क्षेत्रभित्र कृषि उद्यम तथा व्यवसाय संचालन गर्न चाहानेहरुको लागि प्राविधिक तथा व्यवसायिक कार्य योजना तयार गर्न सहयोग गर्ने ।
२२. कृषक वर्गीकरणको लागि स्थानिय सरकारसंग समन्वय तथा सहजीकरण गर्ने ।
२३. कृषि स्नातक तथा JT/JTA कोर्ष अध्यनरत विद्यार्थीहरुको लागि इन्टर्नसिप कार्यक्रम संचालन गर्ने ।
२४. सङ्घिय एवम् प्रादेशिक कृषि सम्बन्धी ऐन, निती, नियम, नियमावली, निर्देशिका सम्बन्धी सरोकारवाला निकायहरुलाई सुसूचितगर्ने, गराउने ।
२५. स्थानिय तह अन्तर्गत नगरपालिका, गाउपालिका तथा वडाको विस्तृत स्थलगत सर्वेक्षण गरी भुगोल, हावापानी, महोडा, कृषि पर्यटन, माटो,
२६. नेपाल कृषि अनुसन्धान परिसदसंग समन्वय गरी वाह्य अनुसन्धान स्थलको रुपमा कार्य गर्ने ।
२७. सङ्घिय तथा प्रदेश सरकारले तोकेका अन्य प्राविधिक कार्यहरु गर्ने ।
२८. समग्र कृषि विकासको सम्बन्धमा सङ्घ, प्रदेश र स्थानिय विच पुलको काम गर्ने ।
२९. यस अघि साविक जिल्ला कृषि विकास कार्यालयले प्रतिनिधित्व गर्ने जिल्लास्तरका समितिहरुमा सहभागिता जनाउने ।
३०. कृषि विकासमा टेवा पुर्‍याउने अन्य कामहरु गर्ने ।

१४. आ.व. २०७६/७७ सालमा कार्यरत कर्मचारीहरूको विवरण

क्र.स	नामथर	पद	ठेगाना	फोन नम्बर
१	गोविन्दराज कोइराला	प्रमुख	पोखरा महानगरपालिका कास्की	९८५७६२२१४४
२	गोविन्द पाण्डे	कृषि प्रसार अधिकृत	कालिगण्डकी-४, स्याङ्जा	९८५१२२१३६४
३	तेज प्रसाद पौडेल	लेखापाल	जलजलागा.पा-४, पर्वत	९८५७६२४३३२
४	सम्भना शर्मा	प्रा.स	वाग्लुङ न.पा	९८५७६४३९५०
५	कल्पना पुन	प्रा.स	गल्कोटन.पा-२, बाग्लुङ	९८४७६६४०६७
६	भोलानाथ आचार्य	सहायक स्तरपाचौं	जलजलागा.पा-७, पर्वत	९८५७६२६५०१
७	तिल कुमारी श्रेष्ठ	कार्यालय सहयोगी	वे.न.पा, म्याग्दी	९८४७६५२२५२
८	धन बहादुर खत्री	कार्यालय सहयोगी	वे.न.पा, म्याग्दी	९८५७६५१०७०
९	लक्ष्मण रानाभाट	ह.स	पोखरा महानगरपालिका- २६, कास्की	९८४०४४८०७०
१०	जित बहादुर बि.क.	कार्यालय सहयोगी	मुस्ताङ	९८४७७११०५

१५. म्याग्दी जिल्लाका स्थानिय तहमा कार्यरत कृषिका कर्मचारीहरूको विवरण

क्र.स	नामथर	पद	फोन नम्बर	कार्यरत पालिकाहरू	कैफियत
१	संगिता थापा मगर	प्रा.स	९८६११२९८६५	वेनी न.पा	सामाजिकविकास मन्त्रालय मार्फत
२	तारा बानिया	ना.प्रा.स	९८०६१७१९८०/ ९८६७६१६६००	मंगला गा.पा	एक गाउँ एक प्राविधिक तर्फबाट
३	सिमा सुवेदी	ना.प्रा.स	९८६७६२९९४९	मंगला -५ अर्मन	एक गाउँ एक प्राविधिक तर्फबाट
४	सुशिला आचार्य	ना.प्रा.स	९८४७९४९३१५	मंगला गा.पा	सामाजिक विकास मन्त्रालय मार्फत
५	रश्मी आचार्य		९८४७९१४६७८	मंगला गा.पा	मुख्यमन्त्री नमुना कृषि गाँउ कार्यक्रम मार्फत
६	गणेश चोखाल	ना.प्रा.स	९८६९२९३६३२	मालिका गा.पा	एक गाउँ एक प्राविधिक तर्फबाट
७	कविता क. शर्मा	ना.प्रा.स	९८६७६६९३५४	मालिका-६	एक गाउँ एक प्राविधिक तर्फबाट
८	प्रमिला पौडेल भट्टराई	ना.प्रा.स	९८६७६९५३४३	मालिका-५	एक गाउँ एक प्राविधिक तर्फबाट
९	मिना सेवा	ना.प्रा.स	९८०५२९१२३५	मालिका निस्कोट	एक गाउँ एक प्राविधिक तर्फबाट
१०	तुलसी वि.क	ना.प्रा.स	९८६७७०४४६६	मालिका गा.पा	सामाजिकविकास मन्त्रालय मार्फत
११	कुल बहादुर खत्री	ना.प्रा.स	९८६७७०८५१३	धौलागिरी गा.पा	एक गाउँ एक प्राविधिक तर्फबाट
१२	आश्वीन खत्री	ना.प्रा.स	९८४६८०६४२६	धौलागिरी-७ ताकम	एक गाउँ एक प्राविधिक तर्फबाट
१३	सलिना पुर्जा	ना.प्रा.स	९८४६४०१९२५	धौलागिरी गा.पा	सामाजिक विकास मन्त्रालय मार्फत
१४	सिता खड्का भण्डारी	ना.प्रा.स	९८४७७८०११५	रघुगंगा-१	एक गाउँ एक प्राविधिक तर्फबाट

१५	पुष्पा शर्मा	ना.प्रा.स	९८४७७०३०९८	रघुगंगा-६	एक गाउँ एक प्राविधिक तर्फबाट
१६	विनिता के.सी	ना.प्रा.स	९८४७७०२५८२	रघुगंगा गा.पा	मुख्यमन्त्री नमुना कृषि गाँउ कार्यक्रम मार्फत
१७	सम्भना खत्री	ना.प्रा.स	९८४७६०३६६३	अन्नपुर्ण गा.पा	एक गाउँ एक प्राविधिक तर्फबाट
१८	श्याम क्षेत्री	छठौं स्तर अधिकृत		अन्नपुर्ण गा.पा	स्थायी पदपूर्ती
१९	पार्वती वरुवाल	ना.प्रा.स	९८४७६११०७५	अन्नपुर्ण गा.पा	सामाजिक विकास मन्त्रालय मार्फत

१६. मुस्ताङ जिल्लाका स्थानिय तहमा कार्यरत कृषिका कर्मचारीहरूको विवरण

क्र. स	नाम थर	पद	फोन नम्बर	कार्यरत पालिकाहरू	कैफियत
१	देवु बुढा	ना.प्रा.स	९८४०५८७७६८	थासाङ-५	एक गाउँ एक प्राविधिक तर्फबाट
२	सरला बुढा	ना.प्रा.स	९८६७६२९५९७	थासाङ-२	एक गाउँ एक प्राविधिक तर्फबाट
३	अनिल छन्त्याल	ना.प्रा.स	९८६७७६९२७७	थासाङ गा.पा	सामाजिक विकास मन्त्रालय मार्फत
४	पेमा ल्मु योल्मु	ना.प्रा.स	९८६७८४८९७३	बारागुड मुक्ति क्षेत्र	एक गाउँ एक प्राविधिक तर्फबाट
५	विर्ज वि.क	ना.प्रा.स	९८६५५७३९८६	बारागुड मुक्ति क्षेत्र	मुख्य मन्त्री नमुना कृषि गाँउ कार्यक्रम मार्फत
६	टिकाराम रिजाल	ना.प्रा.स	९८४८२२४३४२	लो.घेकरदा मोदरकुण्ड गा.पा	एक गाउँ एक प्राविधिक तर्फबाट
७	मन बहादुर शहकारी	ना.प्रा.स	९८४८२८७०६१	लो.घेकरदामोदरकुण्ड गा.पा	एक गाउँ एक प्राविधिक तर्फबाट
८	अमरसिंह वली	ना.प्रा.स	९८४४९४६९३५	लो.घेकरदामोदरकुण्ड गा.पा	मुख्य मन्त्री नमुना कृषि गाँउ कार्यक्रम मार्फत
९	कृष्ण गौतम	ना.प्रा.स	९८६७७०३९१०	लोमान्थाङगा.पा	एक गाउँ एक प्राविधिक तर्फबाट
१०	सुरेन्द्र दर्लामी	ना.प्रा.स	९८१९५८७४६६	लोमान्थाङगा.पा	मुख्य मन्त्री नमुना कृषि गाँउ कार्यक्रम मार्फत
११	खगेन्द्र देवकोटा	ना.प्रा.स	९८४८३१०३६०	घरपभोङगा.पा	एक गाउँ एक प्राविधिक तर्फबाट
१२	टोपराज चालिसे	ना.प्रा.स	९८६७२९२०२२	घरपभोङगा.पा	मुख्य मन्त्री नमुना कृषि गाँउ कार्यक्रम मार्फत
१३	योगिता ल्वागन	ना.प्रा.स	९८६७९२०२३४	कृषि ज्ञानकेन्द्र, सम्पर्क इकाई	सामाजिक विकास मन्त्रालय मार्फत

१७. म्याग्दी जिल्लास्थित कार्यालयहरूको फोन नम्बर विवरण

स.नं.	कार्यालयको नाम	फोन नं	मोवाइल
१	म्याग्दी जिल्ला अदालत	५२०५५९	९८५७६५५५५९
२	जिल्ला प्रशासन कार्यालय	५२०३४३	९८५७६२७७७७
३	जिल्ला समन्वय समिति	५२०५३०	९८५७६३९२२२
४	जिल्ला आयोजना कार्यान्वयन इकाई		९८५७८०५४४२
५	वेनी नगरपालिको कार्यालय	५२१०९५	९८५७०४७१११
६	श्रीवक्स गुल्म, अर्थुङ्गे व्यारेक	५२०५२७	९८६७७७१५०१
७	जिल्ला प्रहरी कार्यालय	५२०३७५	९८५७६२५५५५
८	सशस्त्र प्रहरी वल	५११०७७	९८५८०५०३९१
९	जिल्ला सरकारी वकील कार्यालय	५२०२१६	९८४७६२१३४५
१०	डिभिजन वन कार्यालय	५२०१३५	९८५७६२५१३५
११	जलस्रोत तथा सिं.वि.डि.का.	५२१२२५	९८५७६२७२२५
१२	PMAMP परियोजना कार्यान्वयन इकाई, म्याग्दी	५२१३४५	९८५७६२२१४४
१३	पुर्वाधार विकास कार्यालय	५२१०३४	९८४७५४८२८४
१४	वेनी अस्पताल	५२०५२५	९८४९१५६१४७
१५	जिल्ला निर्वाचन कार्यालय	५२०५२६	९८५७६२७१०९
१६	मालपोत कार्यालय	५२०१२४	९८५७६२३१२४
१७	जिल्ला हुलाक कार्यालय	५२०२२२	९८५७६४०१०४
१८	कारागार कार्यालय	५२०२००	९८५७६७४७७७
१९	शिक्षा विकास तथा समन्वय इकाई	५२०१०५	९८५७६४०१८८
२०	भेटेनरी अ. तथा प.वि.के	५२०१२१	९८५७६२६२३४
२१	कोष तथा लेखा नियन्त्रक कार्यालय	५२०१४०	९८५७६२७१४०
२२	राष्ट्रिय अनुसन्धान जिल्ला कार्यालय	५२०१४३	९८४१७३२२९३
२३	जिल्ला आयुर्वेद स्वास्थ्य केन्द्र	५२०२७३	९८४००१४९५४
२४	नापी कार्यालय	५२०३४१	९८४१२५४३४३
२५	घरेलु तथा साना उद्योगवि.स	५२०१६२	९८५७६३२५३२
२६	अन्नपुर्ण गाउँपालिकाको कार्यालय		९८५७६८३८१०
२७	रघुगंगा गाउँकार्यापालिकाको कार्यालय		९८५७६४८६१०

२८	मालिका गाउँकार्यापालिको कार्यालय		९८५७६२७७५५
२९	मंगला गाउँकार्यापालिको कार्यालय		९८५७६४२६४२
३०	धवलागिरी गाउँकार्यापालिकाको कार्यालय		९८५७६७५९८७
३१	राष्ट्रिय वाणिज्य बैंक	५२०५४०	९८५७६२२४५५
३२	नेपाल बैंक लिमिटेड	५२०९६०	९८५७६४००५५
३३	कृषि विकास बैंक	५२०४६६	९८५७६२२९९९
३४	नेपाल टेलिकम	५२०४४४	९८५६०२७१११
३५	नेपाल विद्युत प्राविधिकरण	५२०४०३	९८४६१८९३६७
३६	राहुघात जलविद्युत आयोजना	५२१०१७	९८५७६५५७००
३७	तातोपानि साना जल विद्युत केन्द्र	५२०४०३	९८४१५४२२३२
३८	का. प्रशारण करिडोर आयोजना		९८५१०८५१११
३९	सडक डिभिजन कार्यालय बाग्लुङ्ग	५२०९५२	९८५७६४९८२६
४०	शहरी विकास तथा भवन कार्यालय	५२०१२०	९८५७६३७१२०
४१	स्वास्थ्य कार्यालय		९८४६०८५६६९
४२	खानेपानी इकाई कार्यालय	५२०११०	९८६६३८२७६
४३	भु. तथा व्य.कार्यालय, पर्वत		९८४७६६६७६६

